

Многоступенчатые Эжекторы



Многоступенчатые Эжекторы SEM

Производительность от 332 л/мин до 2370 л/мин



Подходят для следующих отраслей



Многоступенчатые эжекторы SEM

Применение

- Многоступенчатый эжектор для перемещения картона, упаковочных, изоляционных и других пористых материалов
- Процессы, которые требуют большой производительности вакуумирования и в то же время низкого расхода сжатого воздуха



Конструкция многоступенчатых эжекторов SEM

Конструкция

- Корпус и система сопел изготовлена из прочного алюминиевого сплава
- Уплотнения и заслонки клапанов изготовлены из NBR
- Опции: глушитель, соленоидные клапаны, реле вакуума/манометр, фильтр



Централизованная система с использованием многоступенчатого эжектора SEM для перемещения древесных плит с покрытием

Наши преимущества...

- Серия эжекторов с очень высокой производительностью
- Многоступенчатый эжектор с высокой эффективностью
- Различные варианты подключения сжатого воздуха, глушителя и сенсоров

Ваша выгода...

- > Быстрое и безопасное перемещение пористых материалов
- > Быстрое вакуумирование в нижнем диапазоне вакуума, снижение затрат и уменьшение времени цикла
- > Гибкий монтаж; снижение затрат на проектирование

Многоступенчатые Эжекторы



Многоступенчатые Эжекторы SEM

Производительность от 332 л/мин до 2370 л/мин

Кодировка обозначения Многоступенчатых Эжекторов SEM

Сокращенное обозначение	Размер	Версия
Пример SEM 100 SDS:		
SEM	100	SDS
SEM	25	SDA осевой глушитель
	50	SDS боковой глушитель
	100	
	150	
	300	

Данные для заказа: Многоступенчатые Эжекторы SEM

Многоступенчатый эжектор SEM поставляется как готовое к подключению изделие.

Доступные запасные части: глушитель

Доступные аксессуары: вакуумный манометр, реле вакуума

Многоступенчатые Эжекторы SEM

Тип*	Заказной номер
SEM 25	10.02.01.00313
SEM 25 SDA	10.02.01.00314
SEM 25 SDS	10.02.01.00315
SEM 50	10.02.01.00316
SEM 50 SDA	10.02.01.00317
SEM 50 SDS	10.02.01.00318
SEM 100	10.02.01.00319
SEM 100 SDA	10.02.01.00320
SEM 100 SDS	10.02.01.00321
SEM 150	10.02.01.00483
SEM 150 SDA	10.02.01.00488
SEM 150 SDS	10.02.01.00489
SEM 300 SDA	10.02.01.00432

* В базовой версии, без глушителя, выходные отверстия для воздуха открыты (осевое и боковое)

Данные для заказа: Аксессуары для Многоступенчатых Эжекторов SEM

Тип	Заказной номер
Вакуумный манометр, диаметр 40 мм, заднее подключение*	10.07.02.00035
Реле вакуума VS-V-PNP*	10.06.02.00191
Реле вакуума VS-V-W-D-PNP*	10.06.02.00192

* Реле вакуума и манометры поставляются в отдельной упаковке со всеми необходимыми монтажными принадлежностями. По соображениям безопасности, реле вакуума/манометр необходимо крепить с помощью фиксирующего компаунда средней прочности.

Рекомендуемые аксессуары для реле вакуума:

- Соединительный кабель, PUR, 5 метров, M8-4pin, прямой разъем, 10.06.02.00031
- Соединительный кабель, PUR, 5 метров, M8-4pin, с угловым разъемом 90°, 10.06.02.00032

Многоступенчатые Эжекторы



Многоступенчатые Эжекторы SEM

Производительность от 332 л/мин до 2370 л/мин

Данные для заказа: Запасные Части для Многоступенчатых Эжекторов SEM

Тип*	Глушитель
SEM 25	-
SEM 25 SDA	10.02.01.00309
SEM 25 SDS	10.02.01.00309
SEM 50	-
SEM 50 SDA	10.02.01.00312
SEM 50 SDS	10.02.01.00312
SEM 100	-
SEM 100 SDA	10.02.01.00312
SEM 100 SDS	10.02.01.00312
SEM 150	-
SEM 150 SDA	10.02.01.00491
SEM 150 SDS	10.02.01.00491
SEM 300 SDA	-

*В базовой версии, без глушителя, выходные отверстия для воздуха открыты (осевое и боковое)

Технические данные: Многоступенчатые Эжекторы SEM

Тип	Макс. уровень вакуума [%]	Макс. производительность [л/мин]	Макс. производительность [м3/ч]	Расход воздуха при вакуум. [л/мин]*	Расход воздуха при вакуум. [м3/ч]*	Уровень шума в свободном состоянии [дБ]
SEM 25	85	402	24,1	101	6,1	90
SEM 25 SDA	85	393	23,6	101	6,1	77
SEM 25 SDS	85	332	19,9	101	6,1	75
SEM 50	85	706	42,4	197	11,8	90
SEM 50 SDA	85	704	42,2	197	11,8	80
SEM 50 SDS	85	642	38,5	197	11,8	78
SEM 100	85	1071	64,3	376	22,6	90
SEM 100 SDA	85	976	58,6	376	22,6	81
SEM 100 SDS	85	909	54,5	376	22,6	80
SEM 150	85	1400	84,0	590	35,4	95
SEM 150 SDA	85	1290	77,4	590	35,4	81
SEM 150 SDS	85	1190	71,4	590	35,4	80
SEM 300 SDA	85	2370	142,2	935	56,1	82

*При оптимальном рабочем давлении

**Рекомендованный внутренний диаметр при максимальной длине шланга 2м

Тип	Уровень шума в режиме захвата [дБ]	Рабочее давление [бар]	Рекоменд. диаметр шланга, сж. воздух [мм]**	Рекоменд. диаметр шланга, вакуум [мм]**	Вес [кг]	Рабочая температура [°C]
SEM 25	72	5	4	20	1,0	0...50
SEM 25 SDA	64	5	4	20	1,1	0...50
SEM 25 SDS	62	5	4	20	1,1	0...50
SEM 50	75	5	6	25	1,2	0...50
SEM 50 SDA	66	5	6	25	1,4	0...50
SEM 50 SDS	64	5	6	25	1,3	0...50
SEM 100	74	5	6	32	1,5	0...50
SEM 100 SDA	60	5	6	32	1,7	0...50
SEM 100 SDS	65	5	6	32	1,6	0...50
SEM 150	79	5	9	32	1,7	0...50
SEM 150 SDA	71	5	9	32	1,8	0...50
SEM 150 SDS	71	5	9	32	1,8	0...50
SEM 300 SDA	62	5	19	60	5,7	0...50

*При оптимальном рабочем давлении

**Рекомендованный внутренний диаметр при максимальной длине шланга 2м

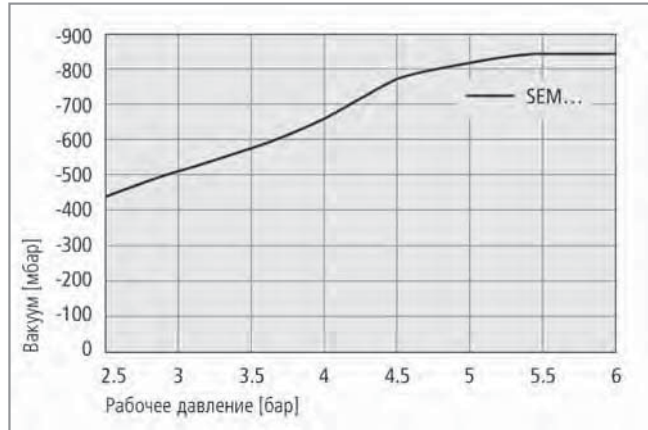
Многоступенчатые Эжекторы



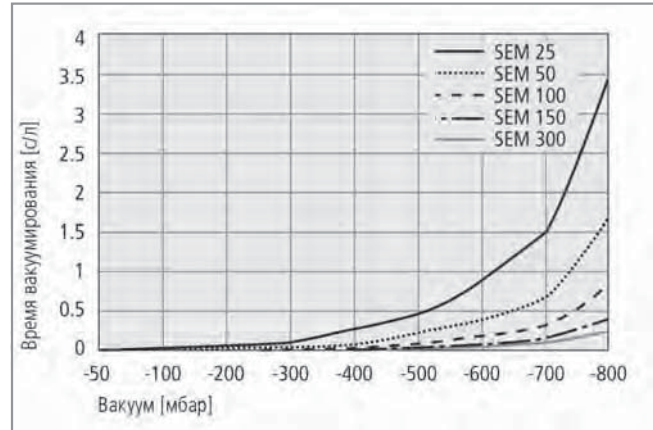
Многоступенчатые Эжекторы SEM

Производительность от 332 л/мин до 2370 л/мин

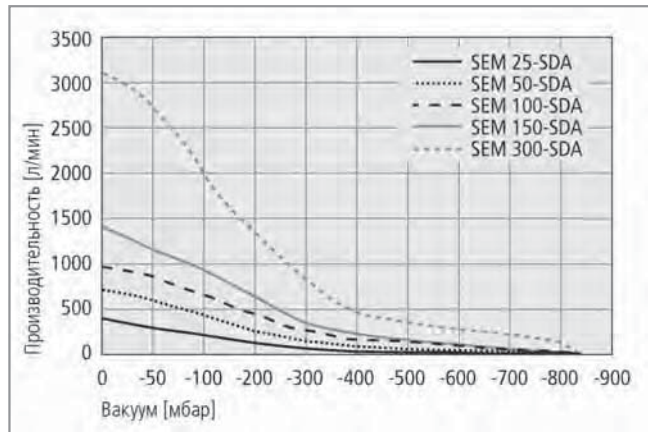
Рабочие Характеристики: Многоступенчатые Эжекторы SEM



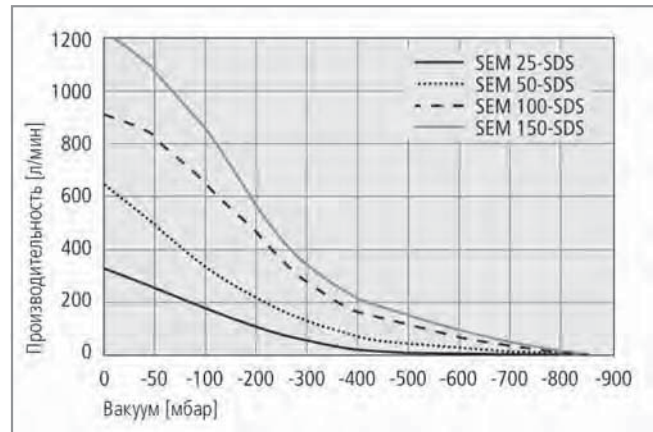
Уровень вакуума при различном рабочем давлении



Время вакуумирования при различном уровне вакуума (среднее для SDA/SDS)



Производительность при различном уровне вакуума



Производительность при различном уровне вакуума

Производительность в л/мин при Различном Уровне Вакуума

Тип	Уровень вакуума в мбар									
	0	-50	-100	-200	-300	-400	-500	-600	-700	-800
SEM 25-SDS	332	269	199	118	70	38	26	16	8	1
SEM 25-SDA	393	319	227	122	72	37	27	15	7	2
SEM 50-SDS	642	503	354	223	141	78	57	34	13	2
SEM 50-SDA	704	611	452	269	173	91	56	37	19	6
SEM 100-SDS	909	843	642	463	281	161	121	78	40	11
SEM 100-SDA	976	884	669	476	278	158	119	77	36	11
SEM 150-SDS	1233	1141	847	560	352	218	150	96	49	13
SEM 150-SDA	1433	1220	940	644	358	236	160	113	47	11
SEM 300-SDA	3110	2750	2065	1381	762	482	364	288	223	140

- Компания Schmalz
- Знания о Вакууме
- Вакуумные Присоски
- Специальные Захваты
- Монтажные Элементы
- Вакуумные Генераторы**
- Клапаны
- Реле и Мониторинг
- Фильтры и Соединения
- Системы Завхвата
- Сервис
- Контакты
- Предметный указатель

Многоступенчатые Эжекторы



Многоступенчатые Эжекторы SEM

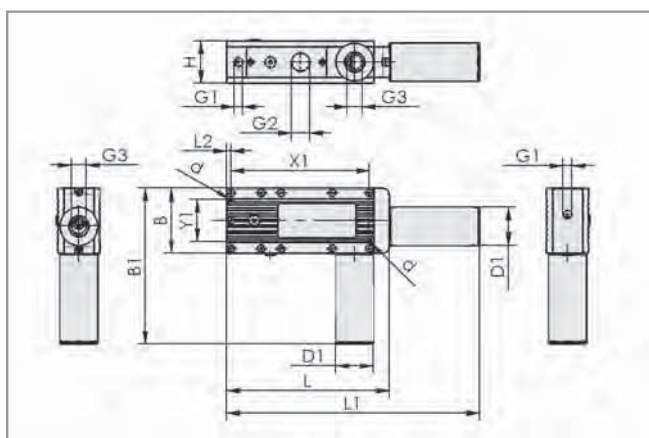
Производительность от 332 л/мин до 2370 л/мин

Время Вакуумирования в с/л при Различном Уровне Вакуума

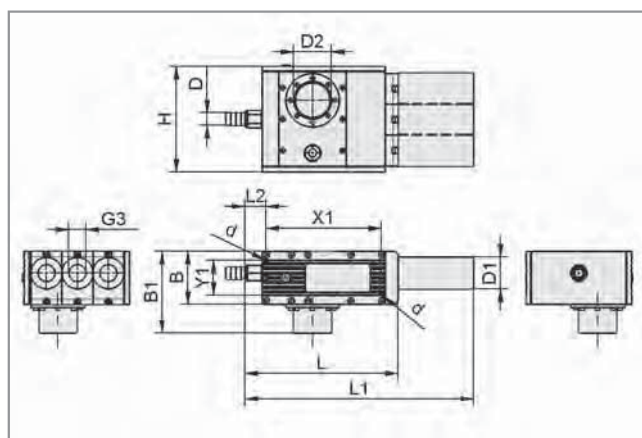
Тип*	Уровень вакуума в мбар									
	-50	-100	-200	-300	-400	-500	-600	-700	-800	
SEM 25	0,02	0,04	0,07	0,14	0,27	0,46	0,81	1,51	3,37	
SEM 50	0,02	0,03	0,05	0,08	0,14	0,23	0,38	0,67	1,69	
SEM 100	0,01	0,02	0,04	0,07	0,10	0,14	0,21	0,34	0,82	
SEM 150	0,01	0,02	0,02	0,04	0,06	0,08	0,10	0,18	0,34	
SEM 300	0,00	0,01	0,02	0,02	0,03	0,05	0,08	0,11	0,27	

*Среднее значение для SDA/SDS

Конструктивные данные: Многоступенчатые Эжекторы SEM



SEM 25 ... 150 SDA/SDS



SEM 300 SDA

Тип	Размеры в мм														
	B	B1	d	D	D1	D2	G1	G2	G3	H	L	L1	L2	X1	Y1
SEM 25	85	-	5,5	-	-	-	G1/4"-F	G1/2"-F	G1/2"-F	48	195	-	6	183	55
SEM 25 SDA	85	-	5,5	-	40	-	G1/4"-F	G1/2"-F	G1/2"-F	48	195	275	6	183	55
SEM 25 SDS	85	165	5,5	-	40	-	G1/4"-F	G1/2"-F	G1/2"-F	48	195	-	6	183	55
SEM 50	85	-	5,5	-	-	-	G1/4"-F	G3/4"-F	G3/4"-F	58	195	-	6	183	55
SEM 50 SDA	85	-	5,5	-	50	-	G1/4"-F	G3/4"-F	G3/4"-F	58	215	335	6	183	55
SEM 50 SDS	85	205	5,5	-	50	-	G1/4"-F	G3/4"-F	G3/4"-F	58	195	-	6	183	55
SEM 100	85	-	5,5	-	-	-	G1/4"-F	G1"-F	G3/4"-F	68	195	-	6	183	55
SEM 100 SDA	85	-	5,5	-	50	-	G1/4"-F	G1"-F	G3/4"-F	68	215	335	6	183	55
SEM 100 SDS	85	205	5,5	-	50	-	G1/4"-F	G1"-F	G3/4"-F	68	195	-	6	183	55
SEM 150	85	-	5,5	-	-	-	G1/4"-F	G1"-F	M42x1.5-F	68	195	-	6	183	55
SEM 150 SDA	85	-	5,5	-	50	-	G1/4"-F	G1"-F	M42x1.5-F	68	215	335	6	183	55
SEM 150 SDS	85	205	5,5	-	50	-	G1/4"-F	G1"-F	M42x1.5-F	68	195	-	6	183	55
SEM 300 SDA	85	130	5,5	19	50	60	G1/2"-F	-	G3/4"-F	168	243	363	34	183	55