

Клапан пропорционального регулирования давления VP50S

G 1/4



Клапан пропорционального регулирования давления с воздушным пилотным управлением с замкнутой обратной связью с индикацией выходного давления

- Быстрое время отклика
- Высокий расход
- Исключительные характеристики производительности
- Настраиваемое усиление
- Настраиваемый диапазон давления
- Низкое потребление энергии
- Сигнал обратной связи
- Присоединяемый коллектор

Технические данные

Среда:

Сжатый воздух с фильтрацией 5 μm , сухой и без масла

Управление:

Золотниковый клапан с соленоидным пилотом с интегрированным регулятором давления.

Отверстие (номинальное):

4 мм

Выходное давление:

От 0 до 2 бар, от 0 до 6 бар, от 0 до 10 бар (или эквивалентно в PSI)

Давление питания:

Минимум 2 бар относительно максимально необходимого 14 бар макс.

Чувствительность к питанию:

Лучше чем интервал 0,75 % от изменения выхода в барах от изменения давления питания

Расход:

Вплоть, до 1400 Н л/мин (смотрите график характеристик)

Расход воздуха:

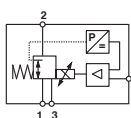
< 5 Н л/мин

Окружающая температура:

0°C до +50°C

Обратитесь в нашу техническую службу при применении ниже +2°C

Действие	Размер порта	Макс. расход (Н л/мин)	Выходное давление (Бар)	Управляющий сигнал	Модели	Принадлежности		
						Прямой фитинг	Угловой фитинг	Глушитель
	G1/4	1400	0 ... 10	0 ... 10 В	VP5002SBJ111H00	C02250828	C02470828	T40C2800
	G1/4	1400	0 ... 10	4 ... 20 мА	VP5002SBJ411H00	C02250828	C02470828	T40C2800
	G1/4	1400	0 ... 6	0 ... 10 В	VP5006SBJ111H00	C02250828	C02470828	T40C2800
	G1/4	1400	0 ... 6	4 ... 20 мА	VP5006SBJ411H00	C02250828	C02470828	T40C2800
	G1/4	1400	0 ... 2	0 ... 10 В	VP5010SBJ111H00	C02250828	C02470828	T40C2800
	G1/4	1400	0 ... 2	4 ... 20 мА	VP5010SBJ411H00	C02250828	C02470828	T40C2800



Для дополнительной информации



www.norgren.com/info/ru4-021

ОГЛАВЛЕНИЕ

В РАЗДЕЛ ПРОПОРЦИОНАЛЬНЫЕ КЛАПАНЫ

ПОИСК ПО ТИПУ

Клапан пропорционального регулирования давления VP50S

G 1/4

ВЫБОР ОПЦИЙ

VP50★★S★★11H00

Управляемый сигнал	Обозначение
0 ... 2 Бар/30 psi	02
0 ... 6 Бар/90 psi	06
0 ... 10 Бар/150 psi	10

Единица давления	Обозначение
Бар	B
PSI	P

Входной сигнал	Обозначение
0 ... 10 В	1
4 ... 20 мА	4

Размер порта	Обозначение
G 1/4	J
NPT 1/4	K
Коллектор	X

Другие версии по запросу

Электрическое соединение

Прямое соединение M 12 x 1	Угловое соединение M 12 x 1
0523822 (5-конт, 5 м Кабель, 5 x 0,34 мм ²)	0250081 (5- конт, 5 м Кабель, 5 x 0,34 мм ²)
-	0250472 (5- конт, 10 м Кабель, 5 x 0,34 мм ²)
-	0252543 (5- конт, под провода)

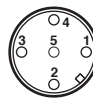
Одиночный коллектор



Электрические данные

Электромагнитная совместимость	CE знак: соответствует требованиям ЕС EN 50081-2 (1994) и EN 50082-2 (1995)
Электрический входной сигнал	Заводская установка 4 .. 20 мА или 0 .. 10 В
Электрическая мощность выхода	24 В пост.т. ±25% (потребляемая мощность < 1 Вт)
Сигнал обратной связи по выходному давлению	0 ... 10 В полного диапазона
Соединения	M12x1, 5-конт

Конфигурация контактов



1	Питание +24 В пост.т.
2	Обратная связь 0-10 В
3	Управляющий сигнал (+ve)
4	Общий (сигнал задания и обратной связи)
5	Шасси (земля)

Характеристическая кривая

