

Вакуумные Фильтры



Вакуумные Фильтры VF / STF / STF-D

Расход от 100 л/мин до 8000 л/мин



Подходят для следующих отраслей



Вакуумные фильтры VF / STF / STF-D

Применение

- Фильтр для защиты вакуумных генераторов (таких как насосы и воздухоудвки); фильтрация входящего воздуха
- Для использования в пыльных условиях; практически 100% удаление пыли и грязи

Конструкция

- Вакуумный фильтр VF: алюминиевый корпус, крышка прикручивается, фильтрующий элемент с проволочной сеткой (VF G-1/4-F) или с бумажным фильтром (VF G-3/8-F)
- Вакуумный фильтр STF N: стальной корпус, крышка на защелках, фильтрующий элемент со специальным бумажным фильтром
- Вакуумный фильтр STF P: пластиковый корпус, крышка на защелках, с монтажным кронштейном, фильтрующий элемент со специальным бумажным фильтром, присоединения для шлангов больших диаметров
- Вакуумный фильтр STF-D P: с дополнительным контролем давления для измерения степени загрязнения

Наши преимущества...

- Широкий диапазон размеров с различной производительностью
- Сменные фильтрующие элементы
- Фильтрующие элементы практически со 100% удалением пыли и грязи
- Опционально с контролем степени загрязнения фильтрующего элемента

Ваша выгода...

- > Возможность выбора подходящего фильтра для любого вакуумного генератора
- > Низкие эксплуатационные расходы
- > Оптимальная защита вакуумных генераторов от грязи и пыли
- > Сокращение времени простоя оборудования



Данные для заказа: Вакуумные Фильтры VF / STF / STF-D

Вакуумные фильтры VF/STF/STF-D поставляются как готовые к подключению изделия.

Доступные запасные части: сменные фильтрующие элементы
Доступные аксессуары: монтажный кронштейн

Компания
Schmalz

Знания о
Вакууме

Вакуумные
Присоски

Специальные
Захваты

Монтажные
Элементы

Вакуумные
Генераторы

Клапаны

Реле и
Мониторинг

Фильтры и
Соединения

Системы
Захватов

Сервис

Контакты

Предметный
Указатель

Вакуумные Фильтры VF / STF / STF-D

Расход от 100 л/мин до 8000 л/мин

Вакуумные Фильтры VF / STF / STF-D

| Тип* | Заказной номер |
|----------------------|----------------|
| VF-6 G1/4-IG 15 | 10.07.01.00003 |
| VF-10 G3/8-IG 30 | 10.07.01.00004 |
| STF G3/4-IG N | 10.07.01.00007 |
| STF G1-1/4-IG N | 10.07.01.00008 |
| STF G2-1/2-IG N | 10.07.01.00010 |
| STF 60 P 4.5 SSD | 10.07.01.00259 |
| STF 60 P 6.0 SSD | 10.07.01.00260 |
| STF 75 P 8.0 SSD | 10.07.01.00263 |
| STF-D 60 P 4.5 F SSD | 10.07.01.00266 |
| STF-D 60 P 6.0 F SSD | 10.07.01.00262 |
| STF-D 75 P 8.0 F SSD | 10.07.01.00265 |

*STF-D: с контролем разности давления

Данные для заказа: Запасные Части и Аксессуары для Вакуумных Фильтров VF / STF / STF-D

| Тип | Монтажный кронштейн | Тип | Сменный фильтрующий элемент |
|----------------------|---------------------|----------------------|-----------------------------|
| VF-6 G1/4-IG 15 | 10.07.01.00011 | VF-6 G1/4-IG 15 | 10.07.01.00013 |
| VF-10 G3/8-IG 30 | 10.07.01.00011 | VF-10 G3/8-IG 30 | 10.07.01.00014 |
| STF G3/4-IG N | - | STF G3/4-IG N | 10.07.01.00017 |
| STF G1-1/4-IG N | - | STF G1-1/4-IG N | 10.07.01.00018 |
| STF G2-1/2-IG N | - | STF G2-1/2-IG N | 10.07.01.00020 |
| STF 60 P 4.5 SSD | - | STF 60 P 4.5 SSD | 10.07.01.00060 |
| STF 60 P 6.0 SSD | - | STF 60 P 6.0 SSD | 10.07.01.00054 |
| STF 75 P 8.0 SSD | - | STF 75 P 8.0 SSD | 10.07.01.00079 |
| STF-D 60 P 4.5 F SSD | - | STF-D 60 P 4.5 F SSD | 10.07.01.00060 |
| STF-D 60 P 6.0 F SSD | - | STF-D 60 P 6.0 F SSD | 10.07.01.00054 |
| STF-D 75 P 8.0 F SSD | - | STF-D 75 P 8.0 F SSD | 10.07.01.00079 |

Технические Данные: Вакуумные Фильтры VF / STF / STF-D

| Тип | Степень фильтрации [мкм] | Номинальный расход [м3/ч] | Номинальный расход [л/мин] | Макс. вакуум [мбар] | Макс. избыт. давление при 25°C [бар] | Вес [кг] |
|----------------------|--------------------------|---------------------------|----------------------------|---------------------|--------------------------------------|----------|
| VF-6 G1/4-IG 15 | 15 | 6 | 100 | -950 | 6,0 | 0,13 |
| VF-10 G3/8-IG 30 | 30 | 10 | 166 | -950 | 6,0 | 0,22 |
| STF G3/4-IG N | 3 | 42 | 700 | -950 | 1,0 | 0,50 |
| STF G1-1/4-IG N | 3 | 96 | 1600 | -950 | 1,0 | 1,00 |
| STF G2-1/2-IG N | 3 | 360 | 6000 | -950 | 1,0 | 4,30 |
| STF 60 P 4.5 SSD | 3 | 270 | 4500 | -500 | 0,3 | 2,00 |
| STF 60 P 6.0 SSD | 3 | 360 | 6000 | -500 | 0,3 | 2,40 |
| STF 75 P 8.0 SSD | 3 | 480 | 8000 | -500 | 0,3 | 2,60 |
| STF-D 60 P 4.5 F SSD | 3 | 270 | 4500 | -500 | 0,3 | 2,10 |
| STF-D 60 P 6.0 F SSD | 3 | 360 | 6000 | -500 | 0,3 | 2,40 |
| STF-D 75 P 8.0 F SSD | 3 | 480 | 8000 | -500 | 0,3 | 2,60 |

Вакуумные Фильтры

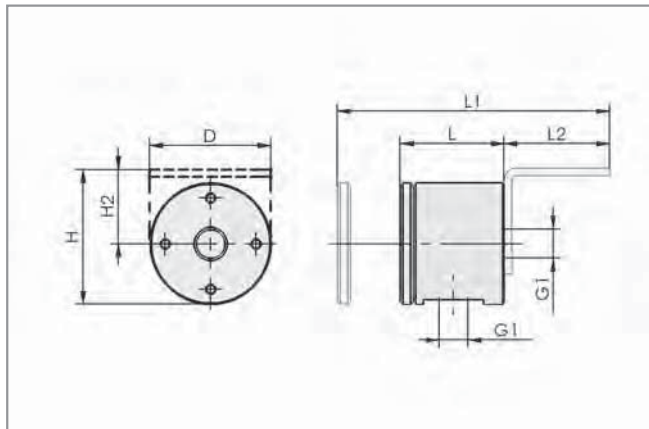


Вакуумные Фильтры VF / STF / STF-D

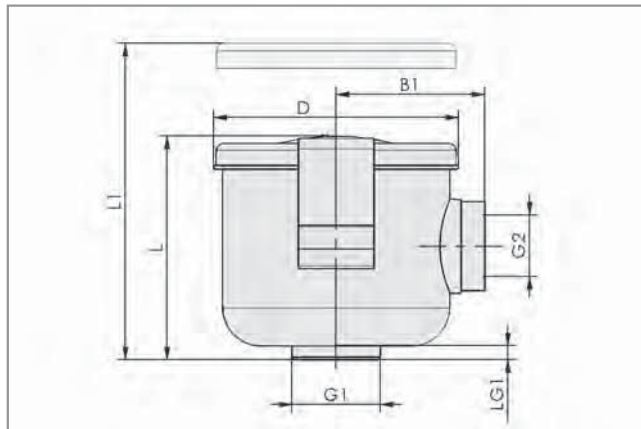
Расход от 100 л/мин до 8000 л/мин



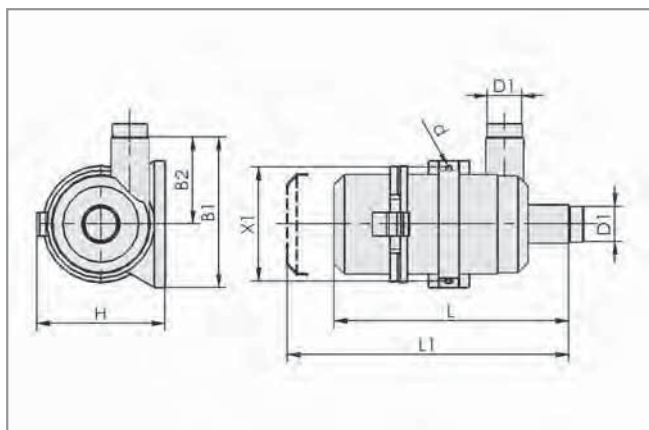
Конструктивные данные: Вакуумные Фильтры VF / STF / STF-D



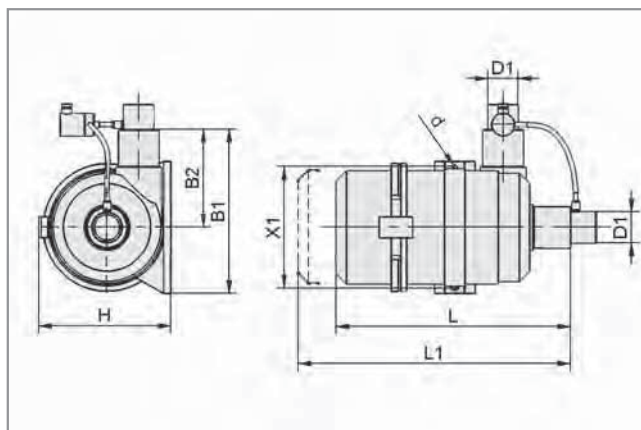
VF G1/4 ... G3/8



STF G3/4 ... STF G2-1/2



STF 60 / STF 75



STF-D 60 / STF-D 75

| Тип | Размеры в мм | | | | | | | | | | | | | |
|----------------------|--------------|-----|-----|----|-----------|-----------|-----|----|-----|-----|----|------|-----|---|
| | B1 | B2 | D | D1 | G1 | G2 | H | H2 | L | L1 | L2 | LG1 | X1 | d |
| VF-6 G1/4-IG 15 | - | - | 48 | - | G1/4"-F | - | 54 | 30 | 41 | 108 | 42 | - | - | - |
| VF-10 G3/8-IG 30 | - | - | 48 | - | G3/8"-F | - | 54 | 30 | 70 | 157 | 42 | - | - | - |
| STF G3/4-IG N | 59 | - | 97 | - | G3/4"-F | G3/4"-F | - | - | 89 | 159 | - | 5,5 | - | - |
| STF G1-1/4-IG N | 81 | - | 136 | - | G1-1/4"-F | G1-1/4"-F | - | - | 116 | 191 | - | 17,0 | - | - |
| STF G2-1/2-IG N | 123 | - | 200 | - | G2-1/2"-F | G2-1/2"-F | - | - | 250 | 490 | - | 12,0 | - | - |
| STF 60 P 4.5 SSD | 221 | 112 | - | 60 | - | - | 218 | - | 355 | 658 | - | - | 192 | 9 |
| STF 60 P 6.0 SSD | 265 | 142 | - | 60 | - | - | 253 | - | 390 | 741 | - | - | 220 | 9 |
| STF 75 P 8.0 SSD | 280 | 148 | - | 75 | - | - | 260 | - | 415 | 774 | - | - | 237 | 9 |
| STF-D 60 P 4.5 F SSD | 221 | 112 | - | 60 | - | - | 218 | - | 355 | 658 | - | - | 192 | 9 |
| STF-D 60 P 6.0 F SSD | 265 | 142 | - | 60 | - | - | 253 | - | 390 | 741 | - | - | 220 | 9 |
| STF-D 75 P 8.0 F SSD | 280 | 148 | - | 75 | - | - | 260 | - | 415 | 774 | - | - | 192 | 9 |