

OLYMPIAN PLUS ВСТАВНАЯ СИСТЕМА

Клапана сброса

V64H, V68H - G1/4 ... G1 1/2



V64H



V68H

Клапана сброса давления Olympian защищают системы с сжатым воздухом от превышения давления

Высокая способность сброса, чувствительность и точность

Резьбовой вспомогательный порт для глушителя и трубы выхлопа

Клапана сброса давления Norgren соответствуют категории 0 (S.E.P.) и категории 1 Директивы для Оборудования под Давлением 97/23/ЕС.

Техническая информация

Текущая среда:

Только сжатый воздух

Порт манометра:

Rc1/8

Порт сброса:

G1/2 (V64H), G1 (V68H)

Температура окружающей среды:

-20°C ... +80°C

Консультируйтесь с нашей технической службой при применении ниже +2°C

Диапазон регулирования давления сброса:

0,3 ... 17 бар

Материалы

V64H

Корпус, днище и скоба: цинковый сплав

Донный разъем: алюминий

Регулировочный винт: сталь

Эластомеры: синтетический каучук

V68H

Корпус, дополнительный корпус, днище и скоба, донный разъем: алюминий

Регулировочный винт: сталь

Эластомеры: синтетический каучук

V64H

Размер кг порта	Модели	Принадлежности						Набор для технического обслуживания
		Настенное крепление	Блокировка регулятора	Манометр 0 ... 10 бар	Глушитель	3/2 Отсекающий клапан*	Глушитель	
	G1/4 1,68 V64H-2GD-RMN							V64H-KIT
	G3/8 1,66 V64H-3GD-RMN							V64H-KIT
	G1/2 1,63 V64H-4GD-RMN							V64H-KIT
	G3/4 1,99 V64H-6GD-RMN							V64H-KIT

* Резьбовой выхлопной порт

V68H

Размер кг порта	Модели	Принадлежности						Набор для технического обслуживания
		Настенное крепление	Блокировка регулятора	Манометр 0 ... 10 бар	Глушитель	3/2 Отсекающий клапан*	Глушитель	
	G3/4 2,21 V68H-6GD-RMN							V68H-KIT
	G1 2,20 V68H-8GD-RMN							V68H-KIT
	G1 1/4 2,22 V68H-AGD-RMN							V68H-KIT
	G1 1/2 2,26 V68H-BGD-RMN							V68H-KIT

* Резьбовой выхлопной порт

Для дополнительной информации



www.norgren.com/info/ru6-086

Выбор опций

Размер порта	Обозначение
1/4"	2
3/8"	3
1/2"	4
3/4"	6

Резьбы	Обозначение
PTF	A
ISO Rc Конус	B
ISO G Параллельная	G

V64H-★ ★ D-R★ ★

Манометр	Обозначение
С	G
без	N

Регулируемый диапазон выходного давления*	Обозначение
0,3 ... 4 бар	F
1 ... 10 бар	M
0,7 ... 17 бар	S

* Клапан сброса может регулировать давление в указанном диапазоне. Не используйте эти блоки, чтобы управлять давлением за пределами указанных диапазонов.

Размер порта	Обозначение
3/4"	6
1"	8
1 1/4"	A
1 1/2"	B

Резьбы	Обозначение
PTF	A
ISO Rc Конус	B
ISO G Параллельная	G

V68H-★ ★ D-R★ ★

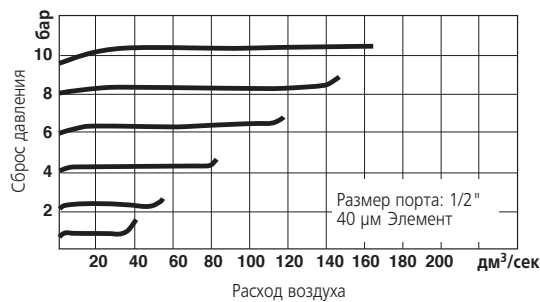
Манометр	Обозначение
С	G
без	N

Регулируемый диапазон выходного давления*	Обозначение
0,3 ... 4 бар	F
1 ... 10 бар	M
0,7 ... 17 бар	S

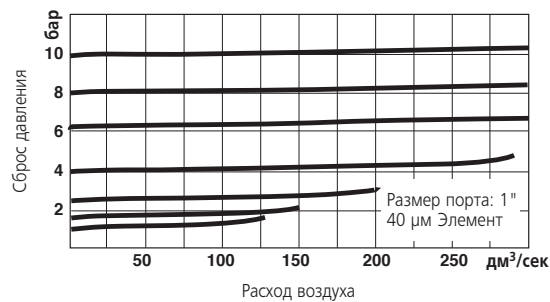
* Клапан сброса может регулировать давление в указанном диапазоне. Не используйте эти блоки, чтобы управлять давлением за пределами указанных диапазонов.

ХАРАКТЕРИСТИКИ РАСХОДА

V64H

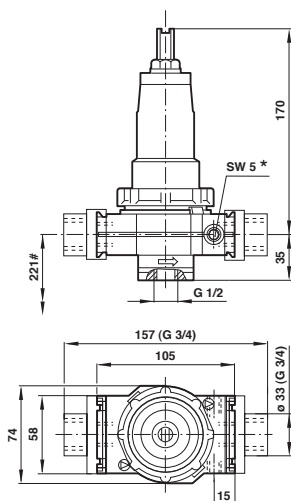


V68H

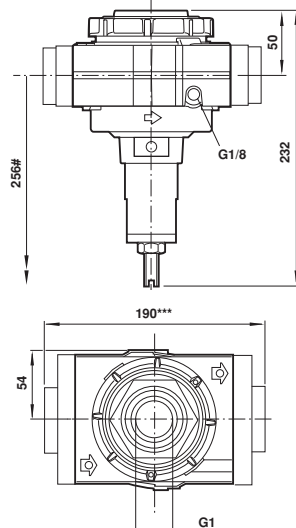


Размеры

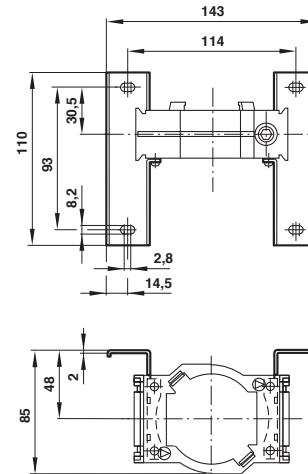
V64H



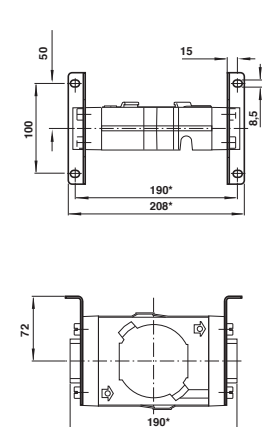
V68H



Монтажное крепление (V64H)



Монтажное крепление (V68H)



* Порт манометра Rc1/8
Минимальный зазор, необходимый для удаления блока из скобы

Минимальный зазор, необходимый для удаления блока из скобы
*** Уменьшите на 4 мм, когда ручка в положении фиксации