

ПРЕЦИЗИОННЫЕ РЕГУЛЯТОРЫ ИЗ НЕРЖАВЕЮЩЕЙ СТАЛИ

Регуляторы давления, фильтр/регуляторы

R38, B38 - 1/4" PTF



R38



B38

Материалы отвечают рекомендациям NACE* (MR-0175, 2002 изменения)

Пригодные для морских, береговых, пищевых переработок и стоматологических применений

Модели R38/B38 для точного регулирования и большого диапазона расхода

* NACE (Национальная Ассоциация Инженеров Коррозии) рекомендует для месторождений нефти, как защищенных от образования трещин под воздействием сульфидов на скважине и от другой коррозионной окружающей среды.

Техническая информация

Текущая среда:

Только сжатый воздух

Максимальное входное давление:

17 бар (автоматический дренаж)

31 бар (R38, B38 ручной дренаж)

Порт манометра:

1/4 PTF (R38, B38)

Температура окружающей среды:

-40°C ... +80°C (R38, B38)

Консультируйтесь с нашей технической службой при применении ниже +2°C

Работа:

Понижение

Материалы

Корпус, колба, крышка и регулирующий винт:

нержавеющая сталь

Эластомеры: синтетический каучук

Фильтрующий элемент: высококонцентрированный полиэтилен (25 µm), керамический пиролит (5 µm) (B38)

ПРЕЦИЗИОННЫЕ РЕГУЛЯТОРЫ

Размер порта	Расход (дм³/сек)*	Диапазон кг (бар)	Модели	Принадлежности				Набор для технического обслуживания
				Монтажный кронштейн и гайка	Манометр (0 ... 10 бар)**	Панельная гайка	Пластиковая ручка настройки	
 1/4 PTF 1/4 PTF	8	0,04 ... 2	R38-240-RNCA	18-001-973	18-013-913***	5988-02	74630-04	R38-100R
	8	0,07 ... 4	R38-240-RNFA	18-001-973	18-013-913***	5988-02	74630-04	R38-101R

* Типовой расход при входном давлении 10 бар, выставленном давлении 6,3 бар и перепаде в 1 бар от выставленного

** Другие диапазоны давления доступны

*** Изделия из нержавеющей стали не строго соответствуют стандарту NACE MR-01-75

ПРЕЦИЗИОННЫЕ ФИЛЬТ-РЕГУЛЯТОРЫ

Размер порта	Расход (дм³/сек)*	Элемент (µm)	Диапазон (бар)	кг (Ручной-Авто)	Ручной#	Автоматический‡	Принадлежности				Набор для технического обслуживания
							Горловина монтажного кронштейна	Манометр (0 ... 10 бар)***	Панельная гайка	Пластиковая ручка настройки	
 1/4 PTF 1/4 PTF	8*	25	0,25 ... 7	1,4	B38-244-B2KA -	18-001-973 18-013-913**** 5988-02 74630-04	5988-02 74630-04	74630-04 74630-04	B38-100S (25) B38-100S (25)		
	8*	25	0,07 ... 4	1,4 - 1,6	B38-244-B2FA B38-244-A2FA					18-001-973	18-013-913****

Может быть отрегулирован к нулевому давлению на выходе, и, если нужно, к давлениям сверх указанных

Типовой расход при 7 бар входного давления, 1 бар выставленное давление и 0,05 бар перепада.

Дренажный набор:

Ручной дренаж 2787-43

‡ Автоматический дренаж 3000-87

*** Другие диапазоны давления доступны

**** Изделия из нержавеющей стали не строго соответствуют стандарту NACE MR-01-75

Для дополнительной информации



www.norgren.com/info/ru6-137

ОГЛАВЛЕНИЕ

В РАЗДЕЛ ПОДГОТОВКА ВОЗДУХА

ПОИСК ПО ТИПУ

ПРЕЦИЗИОННЫЕ РЕГУЛЯТОРЫ ИЗ НЕРЖАВЕЮЩЕЙ СТАЛИ

Регуляторы давления, фильтр/регуляторы

B64G, B68G - G1/4 ... G1 1/2

Выбор опций

Диафрагма	Обозначение
С понижением с панельной гайкой	4
Без понижения с панельной гайкой	5

Дренаж	Обозначение
Автоматический	A
Ручной - короткая колба	B
Автоматический - длинная колба	M

Элемент	Обозначение
5 мкм	1
25 мкм	2

B38-24★-★-★-★

Резьба	Обозначение
PTF	A
ISO RC Конус	B
ISO G Параллельная	D

Регулируемый диапазон выходного давления*	Обозначение
0,04 ... 2	C
0,07 ... 4	F
0,25 ... 7	K#
0,50 ... 10	M‡

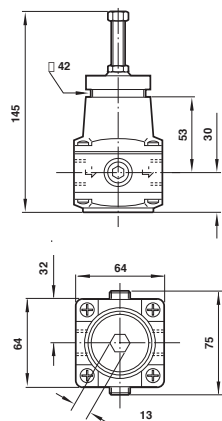
* Выходное давление может регулироваться выше и меньше, чем указанные. Не используйте эти блоки, чтобы управлять давлением за пределами указанных диапазонов.

Только 1/4". ‡ Только 1/2"

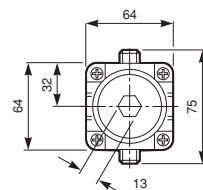
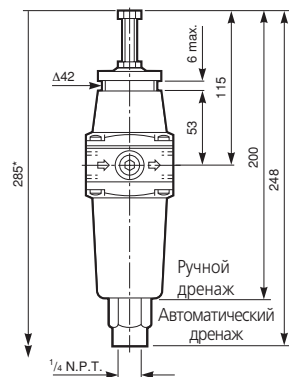
Размеры

R38 (1/4)

B38 (1/4)



Вес: 0,48 кг



ХАРАКТЕРИСТИКИ РАСХОДА

R38/B38, 1/4"

