

# РЕГУЛЯТОРЫ ДАВЛЕНИЯ С ВЫСОКИМ РАСХОДОМ

R24 - G1/4 ... G1 1/4

R24



Исключительно высокий расход и дополнительные особенности потока

Легко приспосабливается даже при высоких выходных давлениях

Сбалансированный клапан минимизирует эффект изменения входного давления на выходное давление

Особенность понижения позволяет снижать выходное давление, даже когда система окончательно мертва

Полнопоточные порты манометра

Панель для удобного монтажа

Доступна версия с пилотным управлением

**Максимальное входное давление:**

20 бар \*

\* Доступны опции с дополнительными входными давлениями

**Порт манометра:**

G1/4 с 1/4 основными портами

G3/8 с 3/8 основными портами

G1/2 со всеми другими портами

**Диапазон давления:**

0,3 ... 17 бар

**Температура окружающей среды:**

0°C ... +80°C

Консультируйтесь с нашей технической службой при применении ниже +2°C

**Материалы**

Корпус и крышка: цинковый сплав

Пробка дна и регулировочная ручка: полиацеталь

Главный клапан: латунь/синтетический каучук

Эластомеры: синтетический каучук

## Техническая информация

**Текущая среда:**

Сжатый воздух

Размер порта	Модели	Принадлежности			Набор для технического обслуживания
		Монтажный кронштейн и гайка	Манометр 0 ... 10 бар	Сужающийся переходник для портов манометра**	
G1/4	<b>R24-200-RNLG</b>	18-999-412	18-013-013	150232818	5292-52
G3/8	<b>R24-300-RNLG</b>	18-999-412	18-013-013	150233818	5292-52
G1/2	<b>R24-400-RNLG</b>	18-999-412	18-013-013	150234818	5292-52
G3/4	<b>R24-600-RNLG</b>	18-999-412	18-013-013	150234818	5292-53
G1	<b>R24-800-RNLG</b>	18-999-412	18-013-013	150234818	5292-53
G1 1/4	<b>R24-A00-RNLG</b>	18-999-412	18-013-013	150234818	5292-53

\*\* Переходная муфта для соответствующего порта манометра R1/8

## Выбор опций

R24-★0★-R★ ★ ★

Размер порта	Обозначение	Резьбы	Обозначение
1/4	2	PTF	A
3/8	3	ISO Rc Конус	B
1/2	4	ISO G Параллельная	G
3/4	6		
1	8		
1 1/4	A		
Тип	Обозначение	Пружина	Обозначение
Ручное управление	0	Нет	X*
Пилотное управление	1	0,3 ... 2 бар	C
		0,3 ... 4 бар	F
		0,7 ... 8 бар	L
		0,7 ... 17 бар	S
		*Версия с пилотным управлением	
Манометр	Обозначение		
C	G		
без	N		

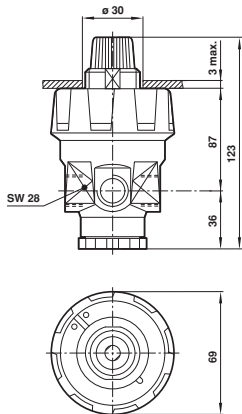
Для дополнительной информации



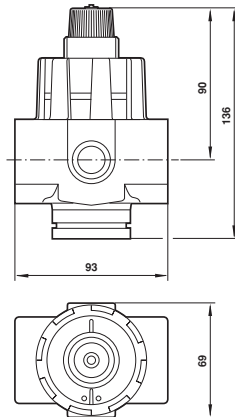
www.norgren.com/info/ru6-112

## Размеры

### R24 (G1/4 ... G1/2) Ручное управление

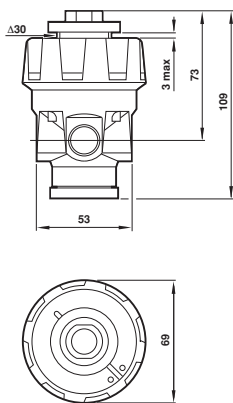


### R24 (G3/4 ... G1 1/4) Ручное управление



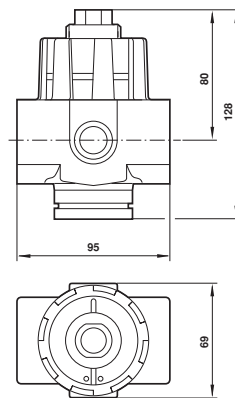
**Порты манометра:**  
 G1/4 (Блоки с G1/4 главными портами)  
 G3/8 (Блоки с G3/8 главными портами)  
 G1/2 (Блоки с G1/2 главными портами)  
 Rc1/2 (Блоки с G3/4 ... G1 1/4 главными портами)

### R24 (G1/4 ... G1/2) Пилотное управление

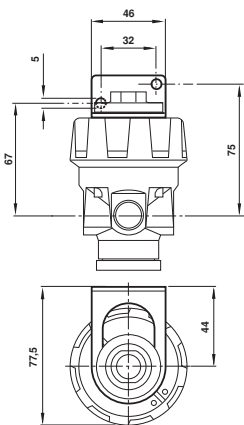


Пилотный порт: G1/4

### R24 (G3/4 ... G1 1/4) Пилотное управление

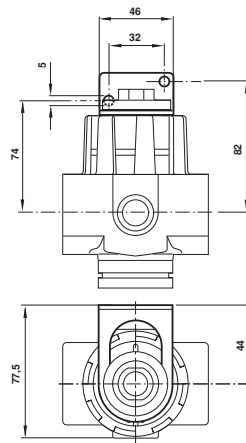


### Монтажное крепление G1/4, G3/8, G1/2



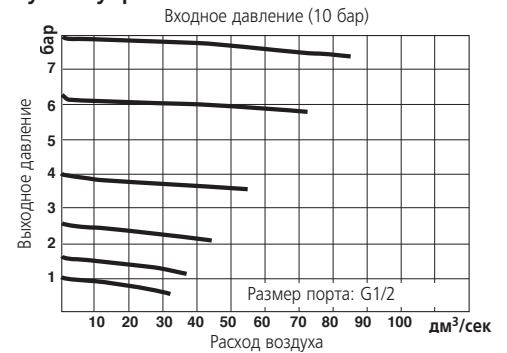
Монтажная панель с диаметром отверстия: 32 мм  
 Толщина панели: 0 ... 3 мм

### Монтажное крепление G3/4, G1, G1 1/4

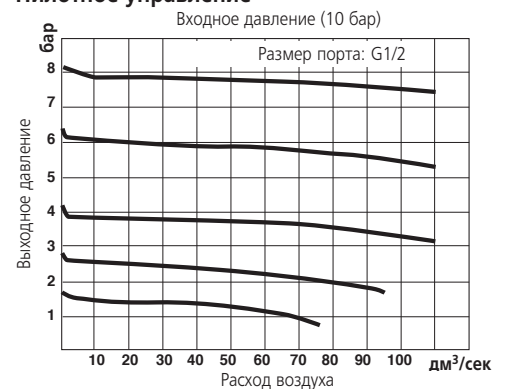


## ХАРАКТЕРИСТИКИ РАСХОДА

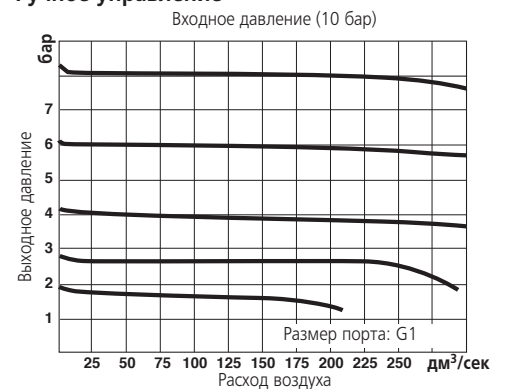
### Ручное управление



### Пилотное управление



### Ручное управление



### Пилотное управление

