

КАНАЛЬНОЕ ОБОРУДОВАНИЕ ИЗ НЕРЖАВЕЮЩЕЙ СТАЛИ

Фильтры, регуляторы давления, маслораспылители

F22, R22, L22 - 1/2" PTF



F22

R22

L22

Материалы отвечают рекомендациям NACE* (MR-0175, 2002 изменения) 25 мкм фильтрующий элемент и автоматический дренаж как стандартные компоненты

Ориентируемая металлическая колба с смотровым стеклом

* NACE (Национальная Ассоциация Инженеров Коррозии) - рекомендует для месторождений нефти, как защищенных от образования трещин под воздействием сульфидов на скважине и от другой коррозионной окружающей среды.

Техническая информация

Текущая среда:
Только сжатый воздух

Максимальное входное давление:

17 бар (F22, L22)

20 бар (R22)

Порт манометра:

1/4 PTF (R22)

Диапазон давления:

R22: 0,4 ... 10 бар

Работа:

R22: смотрите таблицу ниже

L22: Масляный туман

Точка старта:

L22: 1,7 дм³/сек в 6,3 бар

Температура окружающей среды:

-20°C ... +80°C

Консультируйтесь с нашей технической службой при применении ниже +2°C

Материалы

Корпус, крышка и регулирующая: нержавеющая сталь

Эластомеры: синтетический каучук

Фильтрующий элемент: спеченная нержавеющая сталь, полипропилен (опция на нержавеющую сталь)

F22 - ФИЛЬТРЫ

| Размер порта | Расход* (дм ³ /сек) | Модели | | Принадлежности | Набор для технического обслуживания | |
|---|--------------------------------|---|---|---|---|---|
| | | Автоматический дренаж | Ручной дренаж | | Автоматический дренаж | Ручной дренаж |
|  | 57 |  |  |  |  |  |
| 1/2 PTF | 57 | F22-400-A7DA | F22-400-M7DA | 18-001-962 | F22-KITA25 | F22-KITM25 |

* Типовой расход при входном давлении 10 бар, уставленном давлении 6,3 бар и перепаде давления в 0,5 бар

R22 - Регуляторы давления

| Размер порта | Расход* (дм ³ /сек) | Работа | Модели | | Принадлежности | | | Набор для технического обслуживания |
|---|--------------------------------|---------------|---|---|--|---|---|-------------------------------------|
| | | | Автоматический дренаж | Монтажный кронштейн и гайка | Манометр** 0 ... 10 бар | Настенное крепление | Автоматический дренаж | |
|  | 50 | Понижение |  |  |  |  |  | |
| 1/2 PTF | 50 | Без понижения | R22-401-RNMA R22-401-NNMA | 18-001-959 18-001-959 | 18-013-909 18-013-909 | 18-001-962 18-001-962 | R22-KITR | |

* Типовой расход при входном давлении 10 бар уставленном давлении 6,3 бар и перепаде в 1 бар от уставленного. ** Нет стандарта NACE

L22 - Маслораспылители

| Размер порта | Расход* (дм ³ /сек) | Модели | | Принадлежности | Набор для технического обслуживания |
|---|--------------------------------|---|--|---|-------------------------------------|
| | | Автоматический дренаж | Настенное крепление | | |
|  | 48 |  |  |  | |
| 1/2 PTF | 48 | L22-400-OP8A | 18-001-962 | L22-KIT | |

* Типовой расход при входном давлении 6,3 бар и перепаде давления 0,5 бар

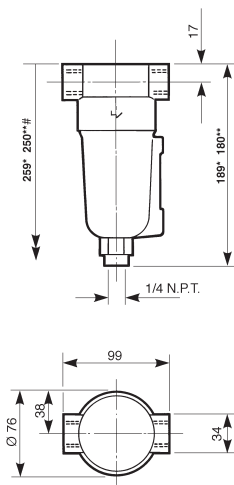
Для дополнительной информации



www.norgren.com/info/ru6-134

Размеры

F22

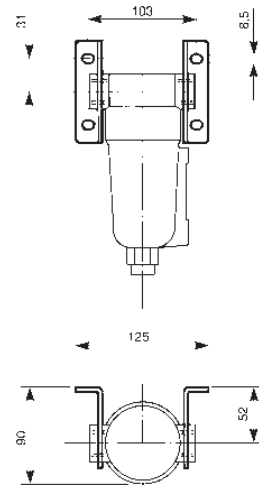


Вес: 1,88 кг

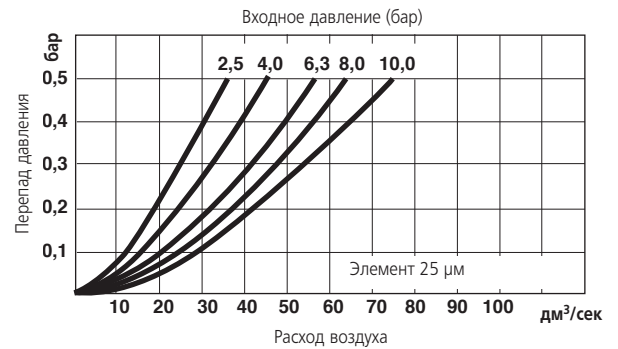
*Автомат **Ручной

Минимальный зазор, необходимый для снятия колбы с корпуса

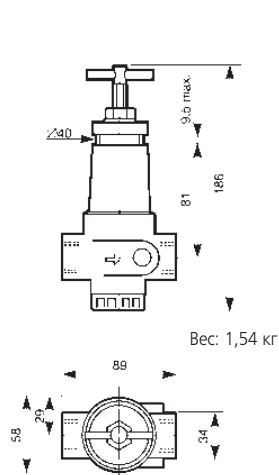
Монтажное крепление (F22)



F22

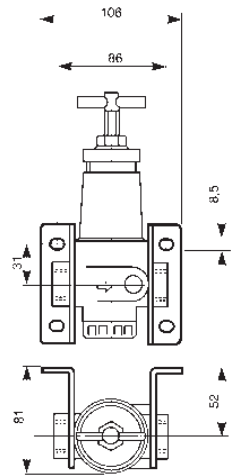


R22

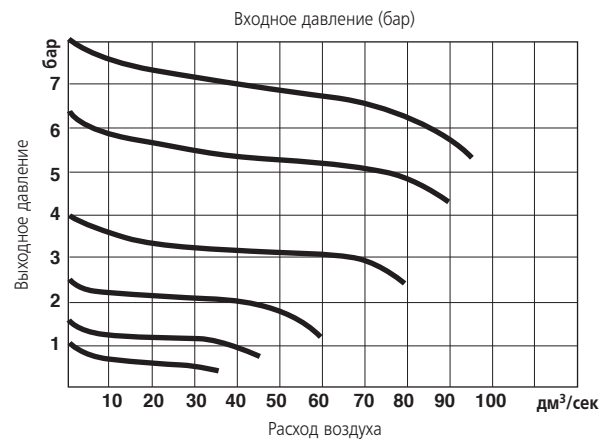


Вес: 1,54 кг

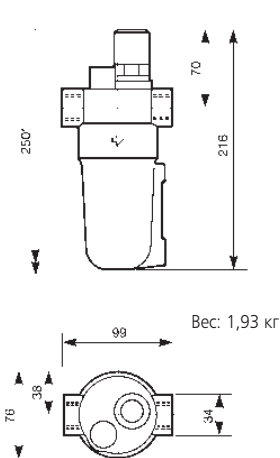
Монтажное крепление (R22)



R22

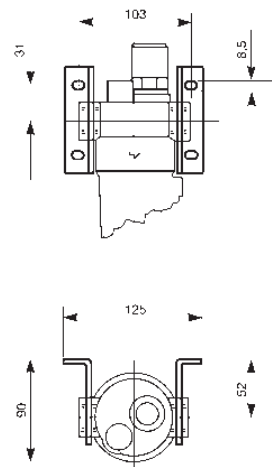


L22



Вес: 1,93 кг

Монтажное крепление (L22)



L22

