

МИНИАТЮРНЫЕ РЕГУЛЯТОРЫ ИЗ НЕРЖАВЕЮЩЕЙ СТАЛИ

Регуляторы давления, фильтр/регуляторы

B05, R05 - 1/4" PTF



R05

B05

Металлические части отвечают рекомендациям NACE*

Миниатюрная, с высокой защитой от коррозии конструкция

Быстодействующая регулирующая ручка

Особенно подходят для морских, нефтехимических, пищевых, медицинских, стоматологических и подобных применений.

Удобны для панельного монтажа

* NACE (Национальная Ассоциация Инженеров Коррозии) рекомендует для месторождений нефти, как защищенных от образования трещин под воздействием сульфидов на скважине и от другой коррозионной окружающей среды.

Техническая информация

Текущая среда:

Только сжатый воздух

Максимальное входное давление:

17 бар

Порт манометра:

1/8" PTF

Температура окружающей среды:

-34°C ... +66°C

Консультируйтесь с нашей технической службой при применении ниже +2°C

Материалы

Корпус: нержавеющая сталь

Регулирующая ручка/крышка: полиацеталь

Эластомеры: FKM

Фильтрующий элемент: полипропилен

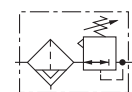
Альтернативные модели

Версия без сброса

Для уточнения деталей обратитесь в техническую службу

B05

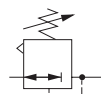
Размер порта	Диапазон давления (бар)	Расход* кг (дм ³ /сек)	Модели		Принадлежности		Набор для технического обслуживания
			Манометр**	Гайка крепления			
1/4 PTF	0,3...8,6	5	0,42	B05-233-M1LA	18-013-844	2962-89	B05-KITM05R
1/4 PTF	0,2...3,5	4	0,42	B05-233-M1EA	18-013-844	2962-89	B05-KITM05R



* Типовой расход при входном давлении 10 бар уставленном давлении 6,3 бар и перепаде в 1 бар от уставленного. ** Нет стандарта NACE

R05

Размер порта	Диапазон давления (бар)	Расход* кг (дм ³ /сек)	Модели		Принадлежности		Набор для технического обслуживания
			Манометр**	Гайка крепления			
1/4 PTF	0,3...8,6	3	0,20	R05-200-RNLA	18-013-844	2962-89	R05-KITR
1/4 PTF	0,2...3,5	3	0,20	R05-200-RNEA	18-013-844	2962-89	R05-KITR



* Типовой расход при входном давлении 10 бар уставленном давлении 6,3 бар и перепаде в 1 бар от уставленного. ** Нет стандарта NACE

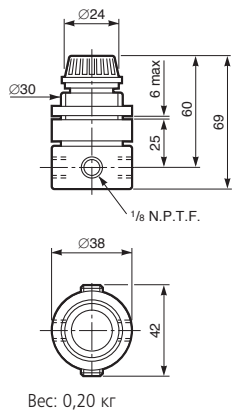
Для дополнительной информации



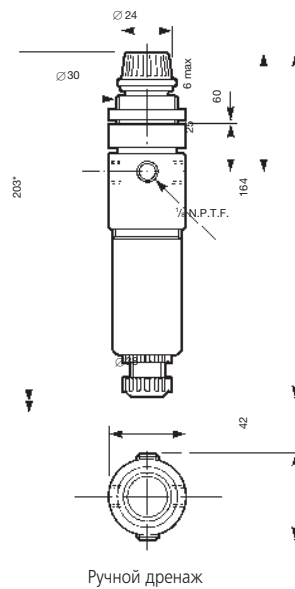
www.norgren.com/info/ru6-132

Размеры

R05



B05

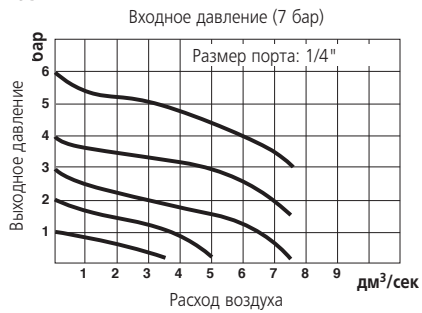


Вес: 0,42 кг

* Минимальный зазор, необходимый для снятия колбы из корпуса

ХАРАКТЕРИСТИКИ РАСХОДА

R05



B05

