

EXCELON® QUIKCLAMP СИСТЕМА

Клапана с соленоидным управлением

P72C, P74C - G1/4 ... G3/4

P72C, P74C



Версии 3 портовые и 2 портовые, нормально закрытые или нормально открытые

Высокий расход, пружинный возврат

Соленоидное или пилотное управление

Техническая информация

Текущая среда:

Сжатый воздух

Максимальное рабочее давление:

10 бар (соленоидное пилотное управление)

17 бар (воздушное пилотное управление)

Минимальное рабочее давление:

3 бар

Температура окружающей среды:

-20°C ... + 65°C P72C

-20°C ... + 80°C P74FC

Консультируйтесь с нашей технической службой при применении ниже +2°C

Номинально соленоид допускает макс. температуру 50°C, в тоже время у блока она может быть выше

Воздушный пилотный порт:

P72C M5

P74C Rc1/4

Порт выхлопа:

P72C Rc1/4

P74C G1/2

Материалы

P72C

Корпус: цинковый сплав

Эластомеры: синтетические материалы

Фильтр дисковый: вспененный пластик

Внутренние компоненты: латунь/сталь

P74C

Корпус и промежуточный корпус: алюминий

Эластомеры: синтетические материалы

Фильтр дисковый: вспененный пластик

Внутренние компоненты: латунь/сталь

Верхняя пластина и кожух выхлопа: цинк

	Размер порта	Функция	Тип	Модели	Набор для технического обслуживания
<p>Соленоидное пилотное управление</p>	G1/4	3/2 NC	Соленоид	P72C-2GC-PFN	4384-520
	G1/4	3/2 NC	Пилот	P72C-2GA-NNN	4384-520
	G3/8	3/2 NC	Соленоид	P72C-3GC-PFN	4384-520
	G3/8	3/2 NC	Пилот	P72C-3GA-NNN	4384-520
	*	2/2 NO	Соленоид	P74A-NGC-PFN	53474-37
	*	2/2 NO	Соленоид	P74B-NGC-PFN	53474-37
<p>Воздушное пилотное управление</p>	*	3/2 NC	Соленоид	P74C-NGC-PFN	53474-37
	*	3/2 NC	Соленоид с фикс.	P74C-NGD-PFN	53474-37
	*	2/2 NC	Пилот	P74A-NGA-NNN	53474-37
	*	2/2 NO	Пилот	P74B-NGA-NNN	53474-37
	*	3/2 NC	Пилот	P74C-NGA-NNN	53474-37

*Порты являются безрезьбовыми быстрыми соединениями (эта стр.) и необходимыми быстромонтируемыми трубными адапторами. Соленоидные модели снабжены катушками на 24 В пост.т., 2 Вт - без соединительных разъемов

Для дополнительной информации



www.norgren.com/info/ru6-054

Выбор опций

Серии	Обозначение	Разъемы	Обозначение
72	2	3 конт. разъем с уплотнением кабеля, без индикации	A
74	4	без	N

Размер порта	Обозначение	Напряжение катушки	Номинальная мощность	Обозначение
1/4" (72)	2	24 В пост.т.	2 Вт	F
3/8"	3	12 В пост.т.	2 Вт	E
1/2" (74)	4	6 В пост.т.	2 Вт	D
3/4" (74)	6	220/240 В	4/2,5 ВА	B
		50/60 Гц		
		110/120 В	4/2,5 ВА	A
		50/60 Гц		
		Нет катушки		Z
		Нет соленоида		N

Для стандартных 22 мм соленоидов

Резьбы	Обозначение	Соноидное управление с ручным дублированием	Обозначение
PTF	A	Скрытая нажимаемая кнопка	P
ISO Rc Конус	B	Нет	N
ISO G Параллельная	G		

Серии	Размер порта	3/2 Отсекающий клапан*	Быстрое скрепление	Быстро-соединяемое настенное крепление	Глушитель
P72C	G1/4	T72T-2GA-P1N	4214-51	4214-52	T40M0500
	G3/8	T72T-3GA-P1N	4214-51	4214-52	T40M0500
P74C	G3/8	T74T-3GA-P1N	4314-51	4314-52	T40B1800
	G1/2	T74T-4GA-P1N	4314-51	4314-52	T40B1800
	G3/4	T74T-6GA-P1N	4314-51	4314-52	T40B1800

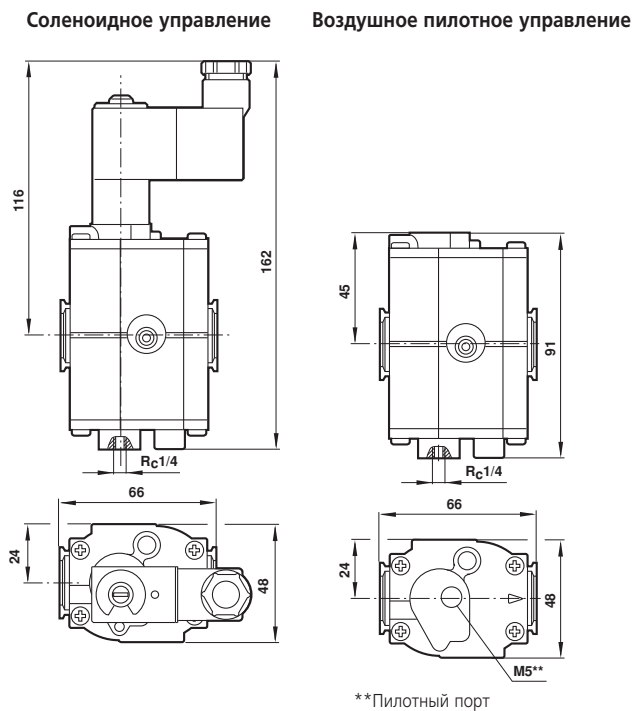
Принадлежности

* При заказе моделей с воздушным пилотом подставляют 'NNN' в разрядах 8, 9 и 10, например P72C-2GA-NNN.

*Резьбовой выхлопной порт

Размеры

P72C



P74C

