

3/2 СДВИЖНОЙ КЛАПАН

M/7200 - G1/8 ... G1/2

M/7200



Управляется перемещением рукава
Очень компактные линейные блоки
Легкая установка
Очень простая и надежная функция управления 3/2

Техническая информация

Текущая среда:

Сжатый воздух, фильтрованный, с малым или без масла

Работа:

Рукавный клапан с ручным управлением и с открытым выхлопом

Крепление:

Непосредственно на трубопроводе

Размер порта:

G1/8 ... G1/2

Рабочее давление:

0 ... 16 бар

Рабочая температура:

-20°C ... +80°C макс.

Консультируйтесь с нашей технической службой при применении ниже +2°C

Материалы

Корпус: покрытая никелем латунь

Рукав: светлый анодированный алюминий

Уплотнения: нитрильная резина

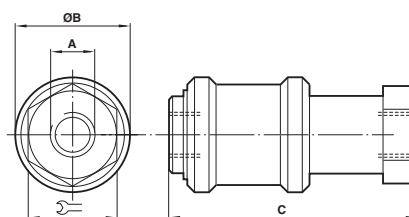
Размер порта	Фактор расхода			Расход 1 - 2 в 6 - 5 бар (л/мин)	кг	Модели		
	C *	b	Cv					
	G1/8	2,8	0,2	0,7	0,6	678	0,05	M/7218
	G1/4	4,6	0,2	1,3	0,98	1107	0,09	M/7228
	G3/8	8,5	0,2	2,1	1,8	2035	0,16	M/7238
	G1/2	13	0,2	3,2	2,77	3131	0,24	M/7248

* Измеренный в дм³/(сек. бар)

** Измеренный в м³/ч

Размеры

Серии	A	B	C	Ø
M/7218	G1/8	25	48	14
M/7228	G1/4	30	58	17
M/7238	G3/8	35	68	22
M/7248	G1/2	40	80	27



Для дополнительной информации



www.norgren.com/info/ru6-143

ОГЛАВЛЕНИЕ

В РАЗДЕЛ ПОДГОТОВКА ВОЗДУХА

ПОИСК ПО ТИПУ