

M/60210/M Миниатюрные поворотные приводы

Двустороннего действия - Магнитный поршень - Ø 12 и 20 мм



Плавное управление с нулевым люфтом

Длинный, непрерывный срок службы

Компактный размер

Встроенные магниты для обратной связи по положению

ТЕХНИЧЕСКИЕ ХАРАКТЕРИСТИКИ

Среда:

Сжатый воздух, фильтрованный, с маслом или без масла

Рабочее давление:

1 ... 7 бар

Рабочая температура:

+5°C ... +60°C

При применении ниже +2° С проконсультируйтесь с нашей технической службой

Установка:

Монтажные отверстия в корпусе

МАТЕРИАЛЫ

Корпус: алюминиевый сплав

Торцевые крышки: алюминиевый сплав

Ось: углеродистая сталь

Внешний ограничитель: углеродистая сталь

Внешние гайки: малоуглеродистая сталь

Внешние винты: хромомолибденовая сталь

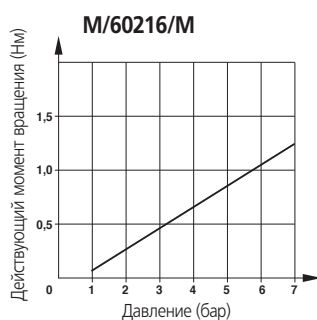
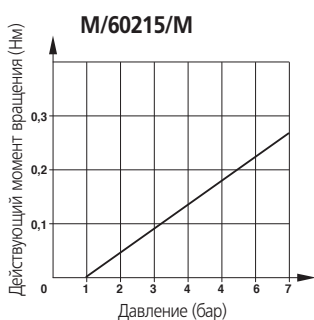
Эластомеры: нитрил

СТАНДАРТНЫЕ МОДЕЛИ

Ø	Размер порта	Эффективный крутящий момент (Нм) при 6 бар	Угол поворота	МОДЕЛЬ	ПРИНАДЛЕЖНОСТИ			
					Датчик с прямым подводом кабеля 5 м	Датчик с угловым подводом кабеля 5 м	Прямой фитинг	Угловой фитинг
					Наибольший диаметр трубы			
12	M5	0,23	90°	M/60215/M/90	M/346/LAU/5PV	M/346/EAU/5APV	M02250405	M02470405
12	M5	0,23	180°	M/60215/M/180	M/346/LAU/5PV	M/346/EAU/5APV	M02250405	M02470405
20	M5	1,00	90°	M/60216/M/90	M/346/LAU/5PV	M/346/EAU/5APV	M02250405	M02470405
20	M5	1,00	180°	M/60216/M/180	M/346/LAU/5PV	M/346/EAU/5APV	M02250405	M02470405

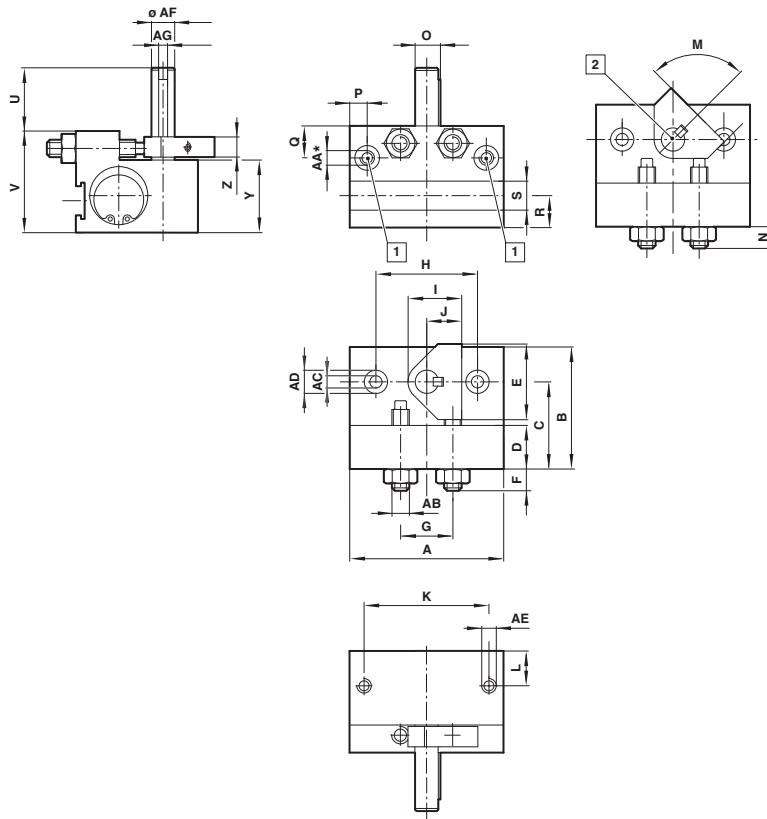
Информацию о других магнитных датчиках смотреть на странице 1-290
Другие фитинги доступны, пожалуйста, смотрите раздел 7

ДЕЙСТВУЮЩИЙ МОМЕНТ ВРАЩЕНИЯ



ОСНОВНЫЕ РАЗМЕРЫ

M/60210/M/



- 1** Размер порта
- 2** Ведущее положение для 90°

МОДЕЛЬ	Ø	A	B	C	D	E	F	G	H	I	J	K	L	M	N	O
M/60215/M/90	12	42	30	20	7,5	22	6	14	24	15,3	10	34	8	90°	5,5	7,2
M/60215/M/180	12	55	30	20	7,5	22	6	14	24	15,3	10	34	8	90°	5,5	7,2
M/60216/M/90	20	53	42	30	15	26	8	18	35	18,5	12	43	12	90°	6,5	9,2
M/60216/M/180	20	20	72	42	30	15	26	8	18	35	18,5	12	43	12	90°	9,2
МОДЕЛЬ	Ø	P	Q	R	S	U	V	Y	Z	AA	AB	AC	AD	AE		
M/60215/M/90	12	6	10,5	8	10	15	28	20	7	M5	M5	Ø 3,3	Ø 6,5; 3,5* (M4; 10**)	M4, 8*		
M/60215/M/180	12	6	8	8	10	15	28	20	7	M5	M5	Ø 3,3	Ø 6,5; 3,5* (M4; 10**)	M4, 8*		
M/60216/M/90	20	6	11	11	10	20	35	25,5	7	M5	M6	Ø 4,2	Ø 8; 3,5* (M5; 15**)	M5, 10*		
M/60216/M/180	20	6	11	11	10	20	35	25,5	7	M5	M6	Ø 4,2	Ø 8; 3,5* (M5; 15**)	M5, 10*		
МОДЕЛЬ	Ø	AF	AG	кг												
M/60215/M/90	12	Ø 6 + 0,01/- 0,03	3 - 0,025	0,11												
M/60215/M/180	12	Ø 6 + 0,01/- 0,03	3 - 0,025	0,14												
M/60216/M/90	20	Ø 8 + 0,01/- 0,03	3 + 0,03	0,25												
M/60216/M/180	20	Ø 8 + 0,01/- 0,03	3 + 0,03	0,32												

* Глубина

** Глубина, на обратной стороне