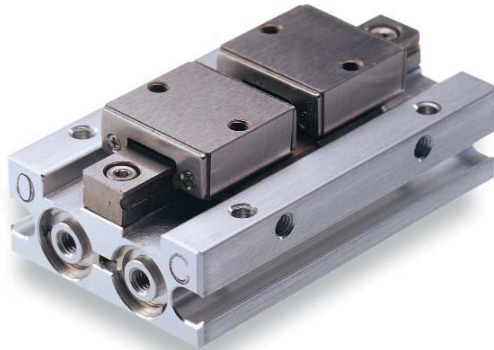


M/160360/M/12 Параллельные захваты – низкий профиль

Двустороннего действия - Магнитный поршень - Ø 8 и 12 мм



Идеальны для приложений, где ограничено место действия
 Плавное, точное перемещение
 Длинный, непрерывный срок службы
 Компактный размер
 Встроенные магниты для обратной связи по положению

ТЕХНИЧЕСКИЕ ХАРАКТЕРИСТИКИ

Среда:

Сжатый воздух, фильтрованный, с маслом или без масла

Рабочее давление:

M/160364/M/12: 2 ... 7 бар

M/160365/M/12: 1,5 ... 7 бар

Рабочая температура:

+60°C

При применении ниже +2° С проконсультируйтесь с нашей технической службой

Установка:

Монтажные отверстия на трех поверхностях

Повторяемость захвата:

+/- 0,07 мм

Точность центровки:

+/- 0,1 мм

МАТЕРИАЛЫ

Корпус: алюминиевый сплав

Пальцы: углеродистая сталь

Подшипники: нержавеющая сталь

Эластомеры: нитрил

СТАНДАРТНЫЕ МОДЕЛИ

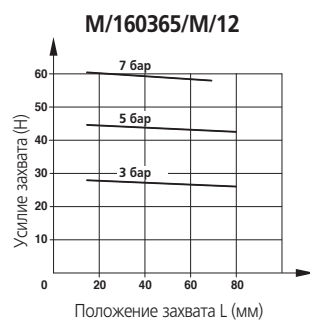
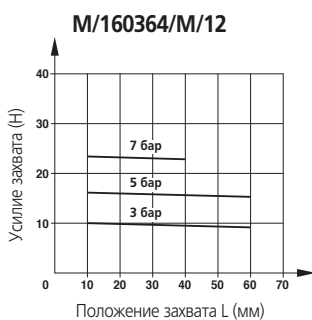
Ø	Размер порта	Эффективное усилие захвата (Н) при 5 бар*	Открытие	Закрывание	МОДЕЛЬ	ПРИНАДЛЕЖНОСТИ			
						Датчик с прямым подводом кабеля 3 м	Датчик с угловым подводом кабеля 3 м	Прямой фитинг	Угловой фитинг
								Наибольший диаметр трубы	
					M/160364/M/12	M/344/EAU/3PV	M/344/EAU/3APV	M02250403	M02470403
					M/160365/M/12	M/344/EAU/3PV	M/344/EAU/3APV	M02250405	M02470405



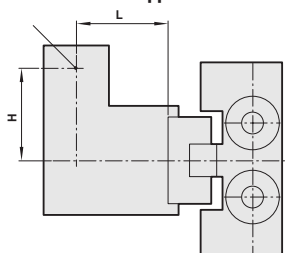
* Точка захвата L= 30мм

Информацию о других магнитных датчиках смотреть на странице 1-290
 Другие фитинги доступны, пожалуйста, смотрите раздел 7

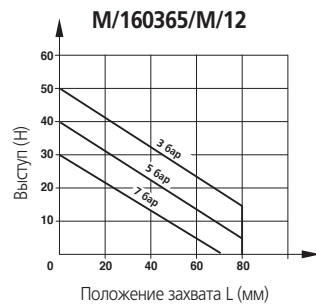
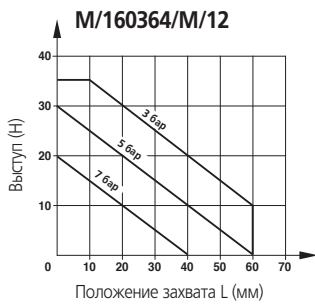
ТЕОРЕТИЧЕСКОЕ УСИЛИЕ ЗАХВАТА



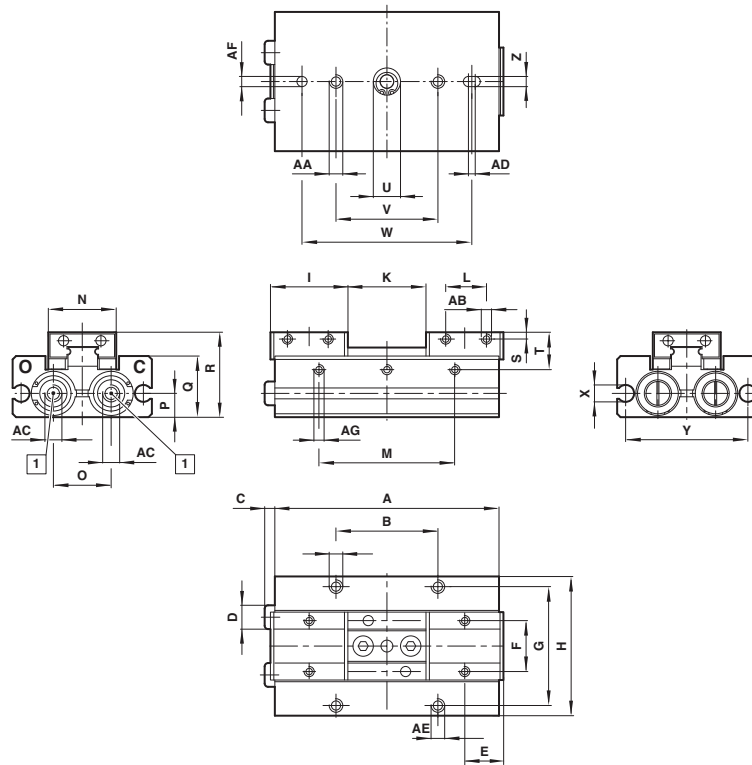
Точка захвата детали



Ограничение диапазона положения захвата



ОСНОВНЫЕ РАЗМЕРЫ M/160360/M/12



1 Размер порта

МОДЕЛЬ	∅	A	B	C	D	E	F	G	H	I	K
M/160364/M/12	8	52	32	2,5	∅ 5	8,1	13	26	32	16,2	17** +1,7/-0,5; 1*** +0,7/-1,0
M/160365/M/12	12	66	30	3	∅ 7	11,4	15	35	41	22,8	23** +1,9/-0,5; 1*** +0,9/-1,0
МОДЕЛЬ	∅	L	M	N	O	P	Q	R	S	T	U
M/160364/M/12	8	10	24	17	12	5	13	19	2	8,5	∅ 8+0,05; 1*
M/160365/M/12	12	12	40	20	17	7	18	25	2	11	∅ 8+0,05; 1*
МОДЕЛЬ	∅	V	W	X	Y	Z	AA	AB	AC	AD	AE
M/160364/M/12	8	24	40	∅ 5	27	2,5+0,03; 2,5*	M3; 5*	M2,5; 3*	M3	2	M3; 5*
M/160365/M/12	12	30	50	∅ 5	36	3+0,03; 3*	M4; 8*	M3; 3*	M5	2	M4; 6*
МОДЕЛЬ	∅	AF	AG	кг							
M/160364/M/12	8	∅ 2,5+0,03; 2,5*	M3; 5*	0,09							
M/160365/M/12	12	∅ 3+0,03; 3*	M3; 5*	0,2							

* Глубина
** Открыть
*** Закрыть