

M/160350/M/11, M/160350/M/12 Параллельные захваты - прецизионные

Одностороннее действие, двустороннего действия - Магнитный поршень - Ø 8 ... 50 мм



Идеально применяются, где требуется точность и прецизионная повторяемость
Плавное, точное перемещение
Длинный, непрерывный срок службы
Компактный размер
Встроенные магниты для обратной связи по положению

ТЕХНИЧЕСКИЕ ХАРАКТЕРИСТИКИ

Среда:
Сжатый воздух, фильтрованный, с маслом или без масла

Действие:
Одностороннее действие, параллельные, магнитный поршень (M/160350/M/11)
Двустороннего действия, параллельные, магнитный поршень (M/160350/M/12)

Рабочее давление:
M/160354/M/.. от 2,2 бар до 7 бар макс.
M/160355/M/.. от 2,0 бар до 7 бар макс.
M/160356/M/.. от 1,2 бар до 7 бар макс.
От M/160357/M/.. до M/160359/M/.. от 1,0 бар до 7 бар макс.

Рабочая температура:
+60°C

При применении ниже +2° С проконсультируйтесь с нашей технической службой

Установка:
Монтажные отверстия на трех поверхностях

Повторяемость захвата:
+/- 0,01 мм

Точность центровки:
+/- 0,07 мм

МАТЕРИАЛЫ

Корпус: алюминиевый сплав
Пальцы: нержавеющая сталь
Направляющая: нержавеющая сталь
Эластомеры: нитрил

СТАНДАРТНЫЕ МОДЕЛИ - Одностороннее действие

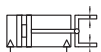
Ø	Размер порта	Эффективное усилие захвата (Н) при 5 бар*		МОДЕЛЬ	ПРИНАДЛЕЖНОСТИ				
		Открытие	Закрывание		Датчик с прямым подводом кабеля 3 м	Датчик с угловым подводом кабеля 3 м	Прямой фитинг	Угловой фитинг	
									Наибольший диаметр трубы
8	M3	2,7	4,1	M/160354/M/11	M/344/EAU/3PV	M/344/EAU/3APV	M02250403	M02470403	
10	M3	2,4	6,8	M/160355/M/11	M/344/EAU/3PV	M/344/EAU/3APV	M02250403	M02470403	
16	M5	5,4	20,0	M/160356/M/11	M/344/EAU/3PV	M/344/EAU/3APV	M02250405	M02470405	
20	M5	7,3	34,0	M/160357/M/11	M/344/EAU/3PV	M/344/EAU/3APV	M02250405	M02470405	



Информацию о других магнитных датчиках смотреть на странице 1-290
Другие фитинги доступны, пожалуйста, смотрите раздел 7

СТАНДАРТНЫЕ МОДЕЛИ - ДВУСТОРОННЕГО действия

Ø	Размер порта	Эффективное усилие захвата (Н) при 5 бар*		МОДЕЛЬ	ПРИНАДЛЕЖНОСТИ				
		Открытие	Закрывание		Датчик с прямым подводом кабеля 3 м	Датчик с угловым подводом кабеля 3 м	Прямой фитинг	Угловой фитинг	
									Наибольший диаметр трубы
8	M3	9,9	5,8	M/160354/M/12	M/344/EAU/3PV	M/344/EAU/3APV	M02250403	M02470403	
10	M3	15,0	9,4	M/160355/M/12	M/344/EAU/3PV	M/344/EAU/3APV	M02250403	M02470403	
16	M5	39,0	26,0	M/160356/M/12	M/344/EAU/3PV	M/344/EAU/3APV	M02250405	M02470405	
20	M5	60,0	45,0	M/160357/M/12	M/344/EAU/3PV	M/344/EAU/3APV	M02250405	M02470405	
32	M5	176,0	157,0	M/160358/M/12	M/344/EAU/3PV	M/344/EAU/3APV	M02250405	M02470405	
50	Rc 1/8	414,0	347,0	M/160359/M/12	M/344/EAU/3PV	M/344/EAU/3APV	C01250418	C01470418	



* Точка захвата L= 30мм

Информацию о других магнитных датчиках смотреть на странице 1-290
Другие фитинги доступны, пожалуйста, смотрите раздел 7

Для дополнительной информации



www.norgren.com/info/ru1-191

ОГЛАВЛЕНИЕ

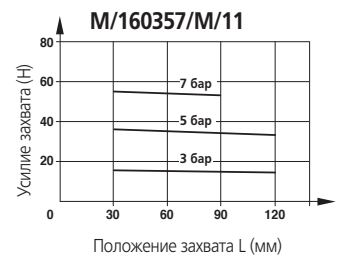
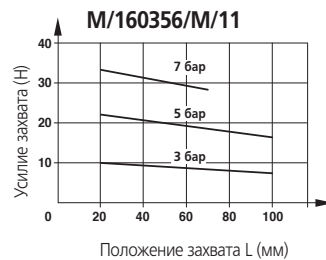
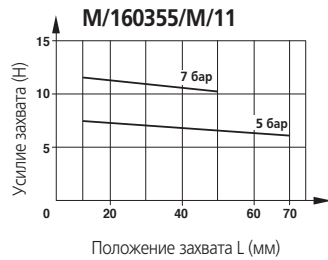
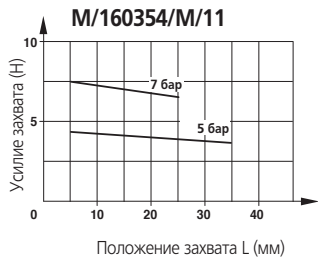
В РАЗДЕЛ ПРИВОДЫ

ПОИСК ПО ТИПУ

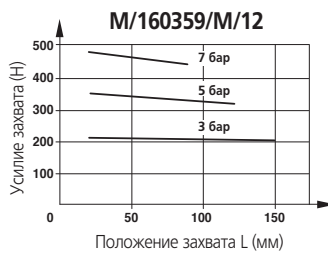
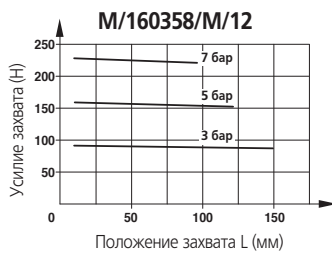
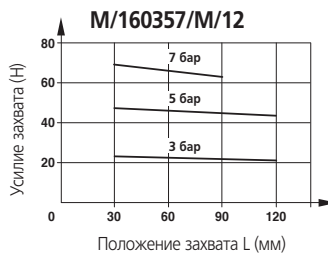
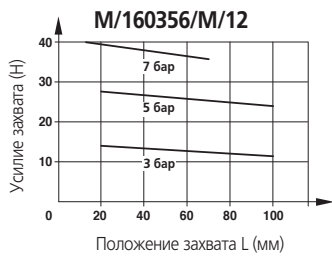
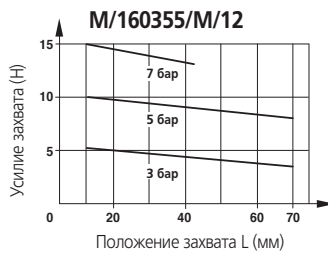
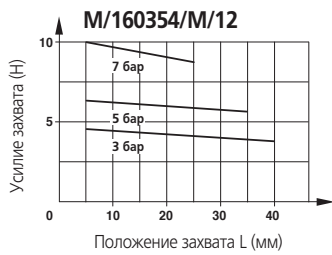
M/160350/M/11, M/160350/M/12 Параллельные захваты - прецизионные

Одностороннее действие, двустороннего действия - Магнитный поршень - Ø 8 ... 50 мм

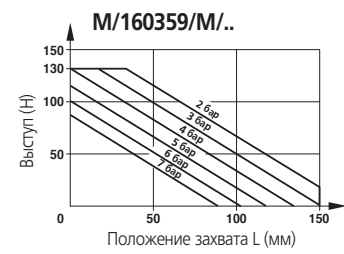
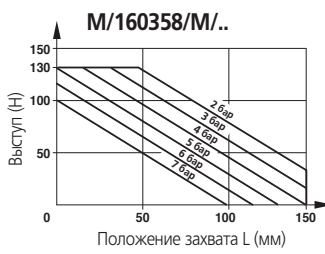
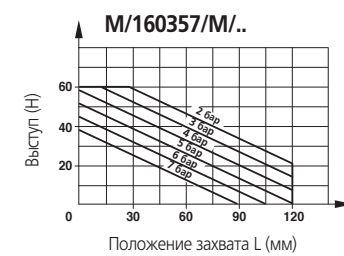
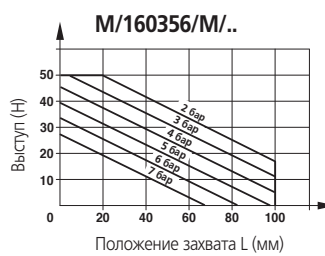
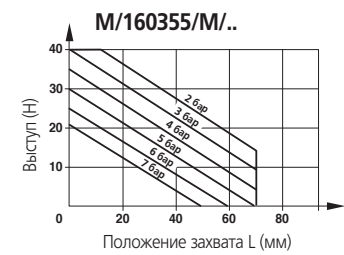
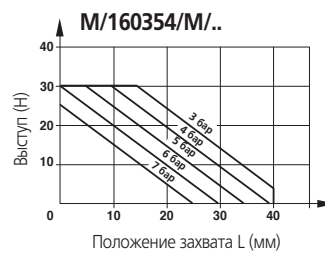
Теоретическое закрывающее усилие захвата



Теоретическое закрывающее усилие захвата

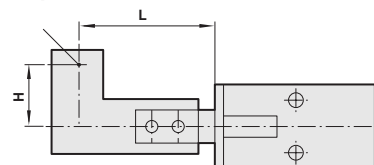


Ограничение диапазона положения захвата



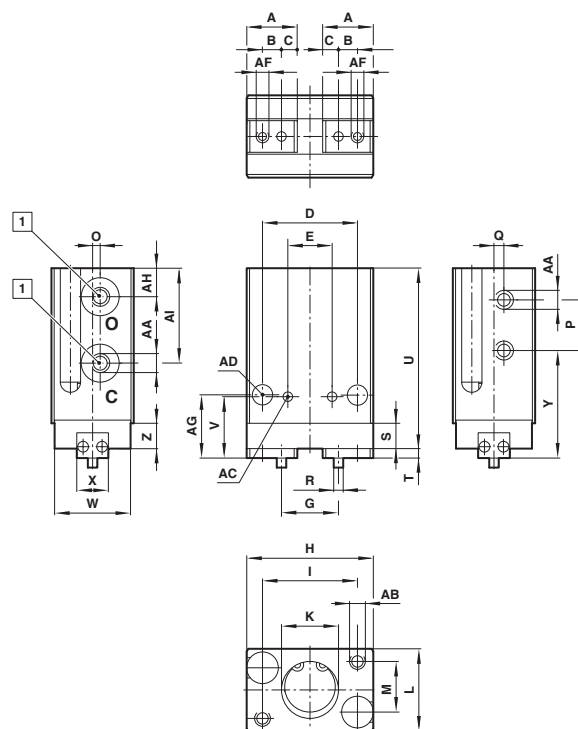
Эффективное закрывающее усилие захвата = Теоретическое закрывающее усилие захвата x 0,85

Обрабатываемая деталь



ОСНОВНЫЕ РАЗМЕРЫ

M/160354/M/..



1 Размер порта

МОДЕЛЬ	∅	A	B	C	D	E	G	H	I	K	L	M		
M/160354/M/..	8	8	3	2,5	15	7 ± 0,03	9** + 1,5; 5*** + 0,5	20	15	∅9+0,05, 1*		3 ± 0,05 9		
МОДЕЛЬ	∅	O	P	Q	R	S	T	U	V	W	X	Y	Z	AA
M/160354/M/..	8	1,2	8	1,5	∅ 1,5 -0,03	4	1,5	28,5	9,7	12	5 ± 0,025	17	4	M3
МОДЕЛЬ	∅	AB	AC	AD	AF	AG	AH	AI	AL	кг				
M/160354/M/..	8	M2,5; 4*	∅ 1,5 + 0,02; 1*	∅ 3,2	M2; 3,5*	10	4,5	15	M3, 3*	0,02				

* Глубина

** Открыть

*** Закрыть

M/160350/M/11, M/160350/M/12 Параллельные захваты - прецизионные

Одностороннее действие, двустороннего действия - Магнитный поршень - Ø 8 ... 50 мм

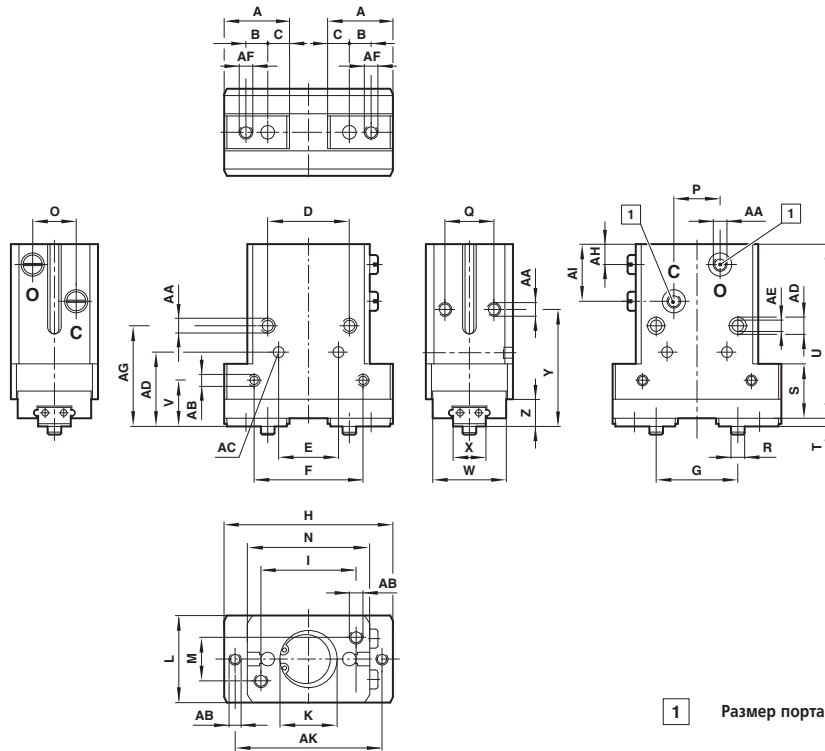
ОСНОВНЫЕ РАЗМЕРЫ

M/160355/M/..

M/160356/M/..

M/160357/M/..

M/160358/M/..



1 Размер порта

МОДЕЛЬ	Ø	A	B	C	D	E	F	G	H	I	K
M/160355/M/..	10	14,7	5	4,5	17	12 ± 0,03	20	15,5** + 1,5; 9*** + 0,5	36	17	Ø 11 + 0,05; 1,5*
M/160356/M/..	16	20	8	6	24	16 ± 0,03	30	22** + 1,8; 12*** + 1,3	50	26	Ø 17 + 0,05; 1,5*
M/160357/M/...	20	24	8	8	30	22 ± 0,03	40	30** + 2,4/0,5; 16*** + 1,4	62	35	Ø 21 + 0,05; 1,5*
M/160358/M/..	32	31	14	9,5	30	30 ± 0,03	50	41** + 1,80; 19*** + 1,30	85	40	Ø 34 + 0,05; 2*
МОДЕЛЬ	Ø	L	M	N	O	P	Q	R	S	T	U
M/160355/M/..	10	20 ± 0,05	10	23	9	7	12	Ø 3 - 0,03	12,5	1,5	47,5
M/160356/M/..	16	25 ± 0,05	14	34	12	15	15	Ø 4 - 0,03	15	2	54
M/160357/M/..	20	32 ± 0,05	16	45	16	17	18	Ø 5 - 0,03	20	3	64
M/160358/M/..	32	40 ± 0,05	30	52	20	20	20	Ø 6 - 0,03	31	4	79
МОДЕЛЬ	Ø	V	W	X	Y	Z	AA	AB	AC	AD	AE
M/160355/M/..	10	11	17	7 ± 0,025	29	6	M3	M3; 4,5*	Ø 2,5 + 0,02; 2,5*	M4; 6*	Ø 3,4
M/160356/M/..	16	14	20	9 ± 0,025	36	8	M5	M4; 5*	Ø 3 + 0,02; 3*	M4; 6*	Ø 3,4
M/160357/M/..	20	17	27	12 ± 0,025	43	8	M5	M4; 7*	Ø 4 + 0,02; 3,5*	M5; 8*	Ø 4,2
M/160358/M/..	32	20	32	15 ± 0,025	53	13	M5	M8; 9*	Ø 5 + 0,03; 4*	M6; 9*	Ø 5,2
МОДЕЛЬ	Ø	AF	AG	AH	AI	AK	AL	AM	AN	AO	кг
M/160355/M/..	10	M3, 4*	24	7,5	17	30	M3; 5*	M3; 6*	16	M3; 5*	0,08
M/160356/M/..	16	M4, 5*	31	7,5	19	42	M4; 6*	M4; 7*	21	M3; 5*	0,16
M/160357/M/..	20	M5, 7*	37	7,5	21	54	M5; 8*	M5; 9*	27,3	M4; 6*	0,33
M/160358/M/..	32	M6, 9*	46	9	28,5	70	M6; 8*	M6; 9*	31	M5; 8*	0,66

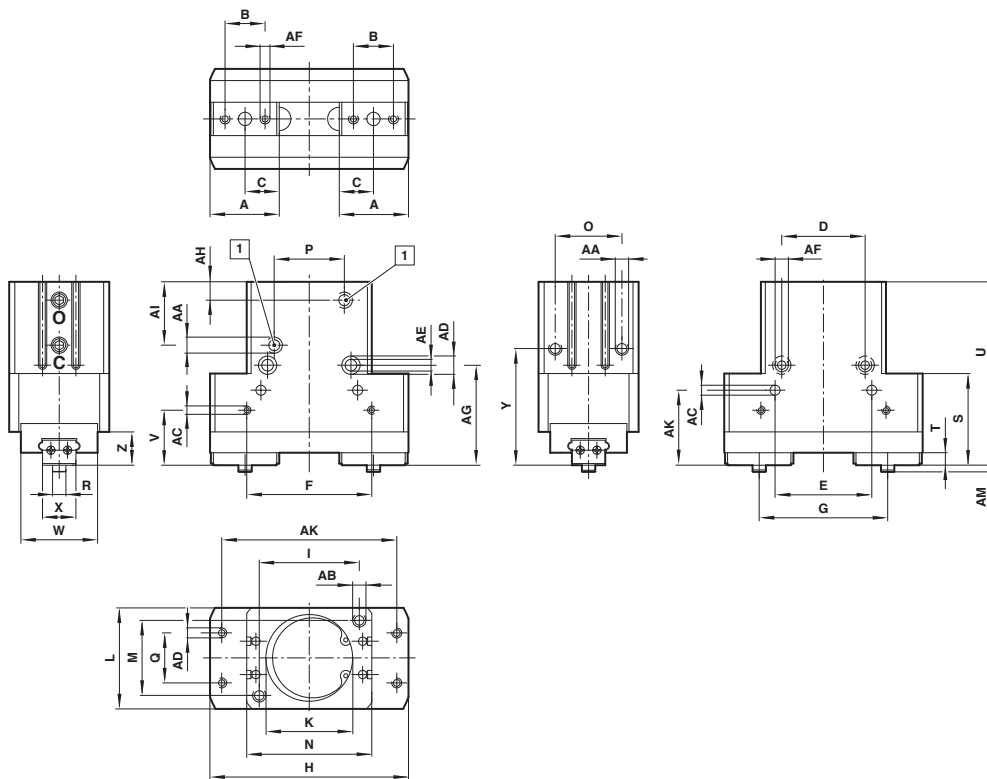
* Глубина

** Открыть

*** Закрыть

ОСНОВНЫЕ РАЗМЕРЫ

M/160359/M/12



1 Размер порта

МОДЕЛЬ	∅	A	B	C	D	E	F	G	H	I	K	
M/160359/M/12	50	41	24	20,5	50	58 ± 0,03	75	77** + 1,8/-0,2; 41*** + 0,4	119	60	∅ 52+0,05, 3*	
МОДЕЛЬ	∅	L	M	N	O	P	Q	R	S	T	U	
M/160359/M/12	50	60 ± 0,05	45	75	40	42	30	∅ 8 - 0,02	55	7,5	110	
МОДЕЛЬ	∅	V	W	X	Y	Z	AA	AB	AC	AD	AE	
M/160359/M/12	50	33	46	20 -0,025	70	20	Rc1/8	M6; 12*	∅ 6+0,03; 7*	M8; 12*	∅ 11; 6,5*	
МОДЕЛЬ	∅	AF	AG	AH	AI	AK	AL	AM	AN	AO	AP	кг
M/160359/M/12	50	M6; 12*	60	11	38	105	M8; 12*	4	45	M5; 8*	M8; 15*	1,85

* Глубина
 ** Открыть
 *** Закрыть