

M/160340/M/11, M/160340/M/12 Параллельные захваты

Одностороннее действие, двустороннего действия - Магнитный поршень - Ø 10 ... 25 мм



Идеальные захваты для универсальных применений
Плавное, точное перемещение
Длинный, непрерывный срок службы
Компактный размер
Встроенные магниты для обратной связи по положению

МАТЕРИАЛЫ

Корпус: алюминиевый сплав
 Верхняя пластина: углеродистая сталь
 Пальцы: углеродистая сталь
 Наружные винты: углеродистая сталь
 Эластомеры: нитрил

ТЕХНИЧЕСКИЕ ХАРАКТЕРИСТИКИ

Среда:

Сжатый воздух, фильтрованный, с маслом или без масла

Действие:

Одностороннее действие, параллельные, магнитный поршень (M/160340/M/11)
 двустороннего действия, параллельные, магнитный поршень (M/160340/M/12)

Рабочее давление:

2,5 ... 7 бар (Ø 10 мм 3,5 ... 7 бар)
 M/160340/M/12: 1 ... 7 бар (Ø 10 мм 1,8 ... 7 бар Ø 16 мм 1,2 ... 7 бар)

Рабочая температура:

+60°C

При применении ниже +2° C проконсультируйтесь с нашей технической службой

Установка:

Монтажные отверстия на трех поверхностях

Повторяемость захвата:

+/- 0,01 мм

СТАНДАРТНЫЕ МОДЕЛИ - Одностороннее действие

Ø	Размер порта	Эффективное усилие захвата (Н) при 5 бар*		МОДЕЛЬ	ПРИНАДЛЕЖНОСТИ				
		Открытие	Закрывание		Датчик с прямым подводом кабеля 3 м	Датчик с угловым подводом кабеля 3 м	Прямой фитинг	Угловой фитинг	
									Наибольший диаметр трубы
									
10	M3	2	4,9	M/160343/M/11	M/344/EAU/3PV	M/344/EAU/3APV	M02250403	M02470403	
16	M5	3,9	21,0	M/160344/M/11	M/344/EAU/3PV	M/344/EAU/3APV	M02250405	M02470405	
20	M5	6,9	36,4	M/160345/M/11	M/344/EAU/3PV	M/344/EAU/3APV	M02250405	M02470405	
25	M5	13,7	54,0	M/160346/M/11	M/344/EAU/3PV	M/344/EAU/3APV	M02250405	M02470405	

* Точка захвата L= 30мм

Информацию о других магнитных датчиках смотреть на странице 1-290
 Другие фитинги доступны, пожалуйста, смотрите раздел 7

СТАНДАРТНЫЕ МОДЕЛИ - ДВУСТОРОННЕГО действия

Ø	Размер порта	Эффективное усилие захвата (Н) при 5 бар*		МОДЕЛЬ	ПРИНАДЛЕЖНОСТИ				
		Открытие	Закрывание		Датчик с прямым подводом кабеля 3 м	Датчик с угловым подводом кабеля 3 м	Прямой фитинг	Угловой фитинг	
									Наибольший диаметр трубы
									
10	M3	14,6	9,4	M/160343/M/12	M/344/EAU/3PV	M/344/EAU/3APV	M02250403	M02470403	
16	M5	34,0	25,5	M/160344/M/12	M/344/EAU/3PV	M/344/EAU/3APV	M02250405	M02470405	
20	M5	60,9	45,7	M/160345/M/12	M/344/EAU/3PV	M/344/EAU/3APV	M02250405	M02470405	
25	M5	87,0	67,0	M/160346/M/12	M/344/EAU/3PV	M/344/EAU/3APV	M02250405	M02470405	

* Точка захвата L= 30мм

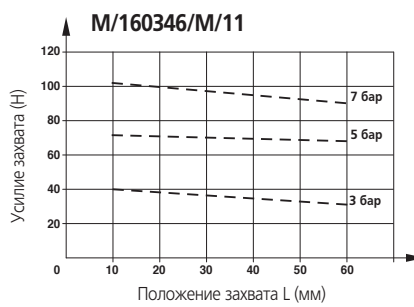
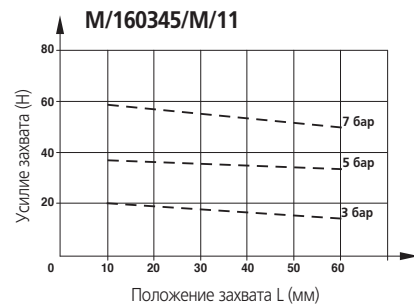
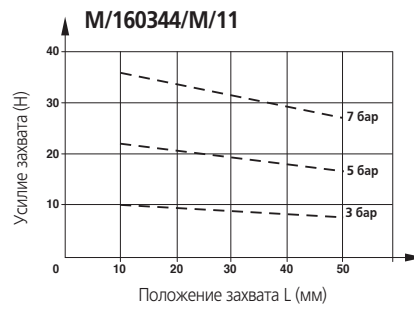
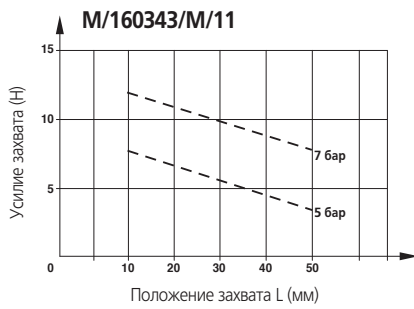
Информацию о других магнитных датчиках смотреть на странице 1-290
 Другие фитинги доступны, пожалуйста, смотрите раздел 7

Для дополнительной информации

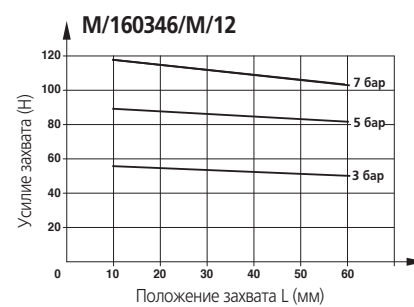
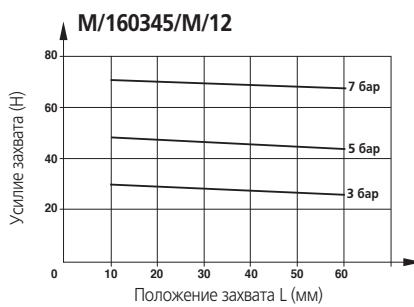
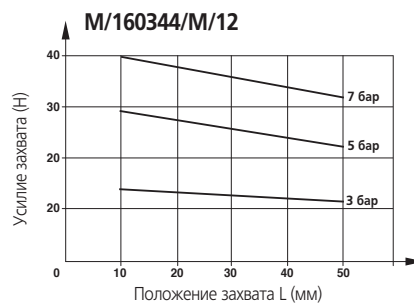
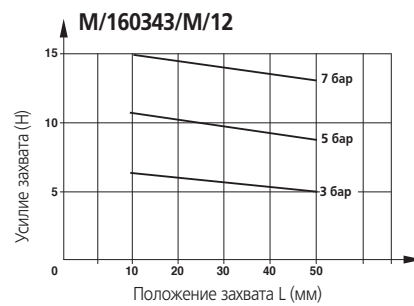


www.norgren.com/info/ru1-188

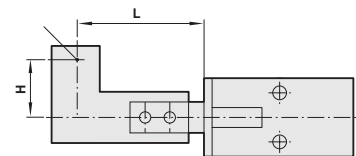
Теоретическое закрывающее усилие захвата



Эффективное закрывающее усилие захвата = Теоретическое закрывающее усилие захвата x 0,85



Точка захвата детали



Критерий веса детали

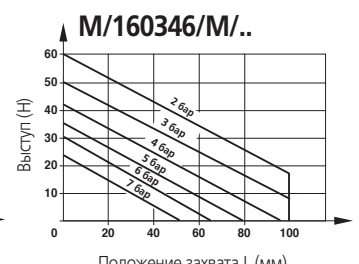
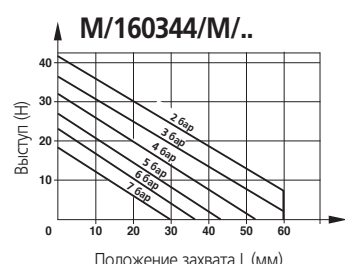
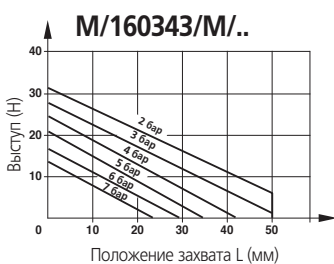
Когда зажимается деталь, вес должен быть в пределах диапазона между 1/10 и 1/20 вышеупомянутой силы захвата.

Когда зажимается и затем перемещается деталь, заготовка может выступать или падать. Поэтому вес заготовки должен быть меньше, чем выше показанные уровни. (Исходное значение - 1/30-1/50)

Вес зависит от условий эксплуатации, таких как материал и форма детали или клещей, скорости и направления движущейся детали (прямое движение, вращение или колебание, и т.д.)

Эффективное закрывающее усилие захвата = Теоретическое закрывающее усилие захвата x 0,85

Ограничения диапазона положения захвата

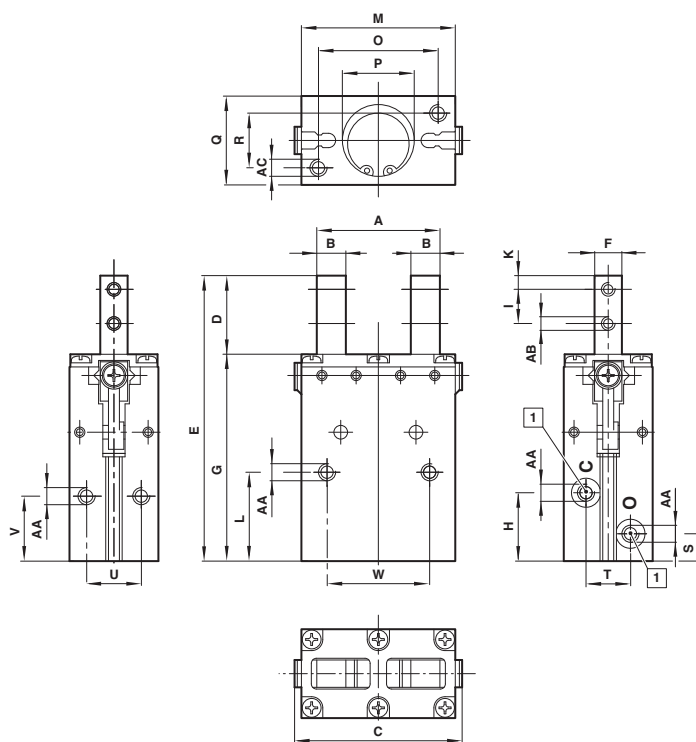


M/160340/M/11, M/160340/M/12 Параллельные захваты

Одностороннее действие, двустороннего действия.- Магнитный поршень - Ø 10 ... 25 мм

ОСНОВНЫЕ РАЗМЕРЫ

M/160340/M/



1 Размер порта

МОДЕЛЬ	Ø	A	B	C Макс.	D	E	F	G	H	I	K		
M/160343/M/..	10	17** + 1,6 / -0,2; 13*** ± 0,4	4,5	25	16,5	59,5	5,5 - 0,03	43	15	6	3		
M/160344/M/..	16	26** + 2,3; 18*** + 0,6 / -0,2	6,5	37,5	19	71	7 - 0,03	52	17,5	8	3		
M/160345/M/..	20	36** + 1,5 / -0,9; 24*** + 0,1 / -0,9	8,5	49	23	83,5	8 - 0,04	60,5	20	10	4		
M/160346/M/..	25	42** + 1,0 / -0,7; 28*** ± 0,4	10	57,5	27	95	10 - 0,03	68	23	12	5		
МОДЕЛЬ	Ø	L	M	O	P	Q	R	S	T	U	V	W	AA
M/160343/M/..	10	20	23	17	Ø 11 + 0,05; 1,5*	16	10	7,5	10	10	16	18	M3
M/160344/M/..	16	23	34	26	Ø 17 + 0,05; 1,5*	22	14	7,5	12	14	18	24	M5
M/160345/M/..	20	26	45	35	Ø 21 + 0,05; 1,5*	26	16	8	13	16	19	30	M5
M/160346/M/..	25	30	52	40	Ø 26 + 0,05; 1,5*	32	20	9	18	20	22	36	M5
МОДЕЛЬ	Ø	AB	AC	кг									
M/160343/M/..	10	M3; 5*	M3	0,05									
M/160344/M/..	16	M4; 7*	M3	0,12									
M/160345/M/..	20	M5; 8*	M4	0,22									
M/160346/M/..	25	M6; 10*	M5	0,37									

* Глубина

** Открыть

*** Закрыть