

КАНАЛЬНОЕ ОБОРУДОВАНИЕ ИЗ НЕРЖАВЕЮЩЕЙ СТАЛИ

Фильтры, регуляторы давления, маслораспылители

F22, R22, L22 - 1/2" PTF



F22

R22

L22

Материалы отвечают рекомендациям NACE* (MR-0175, 2002 изменения) 25 мкм фильтрующий элемент и автоматический дренаж как стандартные компоненты

Ориентируемая металлическая колба с смотровым стеклом

* NACE (Национальная Ассоциация Инженеров Коррозии) - рекомендует для месторождений нефти, как защищенных от образования трещин под воздействием сульфидов на скважине и от другой коррозионной окружающей среды.

Техническая информация

Текущая среда:
Только сжатый воздух

Максимальное входное давление:
17 бар (F22, L22)

20 бар (R22)

Порт манометра:
1/4 PTF (R22)

Диапазон давления:
R22: 0,4 ... 10 бар

Работа:
R22: смотрите таблицу ниже
L22: Масляный туман

Точка старта:
L22: 1,7 дм³/сек в 6,3 бар

Температура окружающей среды:

-20°C ... +80°C

Консультируйтесь с нашей технической службой при применении ниже +2°C

Материалы

Корпус, крышка и регулирующая: нержавеющая сталь

Эластомеры: синтетический каучук

Фильтрующий элемент: спеченная нержавеющая сталь, полипропилен (опция на нержавеющую сталь)

F22 - ФИЛЬТРЫ

Размер порта	Модели			Принадлежности	Набор для технического обслуживания	
	Расход* (дм ³ /сек)	Автоматический дренаж	Ручной дренаж		Автоматический дренаж	Ручной дренаж
 1/2 PTF	57				F22-KITA25	F22-KITM25
		F22-400-A7DA	F22-400-M7DA	18-001-962	F22-KITA25	F22-KITM25

* Типовой расход при входном давлении 10 бар, уставленном давлении 6,3 бар и перепаде давления в 0,5 бар

R22 - Регуляторы давления

Размер порта	Расход* (дм ³ /сек)	Работа	Модели		Принадлежности			Набор для технического обслуживания
			Автоматический дренаж	Монтажный кронштейн и гайка	Манометр** 0 ... 10 бар	Настенное крепление	Автоматический дренаж	
 1/2 PTF	50	Понижение					R22-KITR	
1/2 PTF	50	Без понижения	R22-401-NNMA	18-001-959	18-013-909	18-001-962	R22-KITR	

* Типовой расход при входном давлении 10 бар уставленном давлении 6,3 бар и перепаде в 1 бар от уставленного. ** Нет стандарта NACE

L22 - Маслораспылители

Размер порта	Расход* (дм ³ /сек)	Модели		Принадлежности	Набор для технического обслуживания
		Автоматический дренаж	Монтажный кронштейн и гайка		
 1/2 PTF	48				L22-KIT
		L22-400-OP8A	18-001-962	L22-KIT	L22-KIT

* Типовой расход при входном давлении 6,3 бар и перепаде давления 0,5 бар

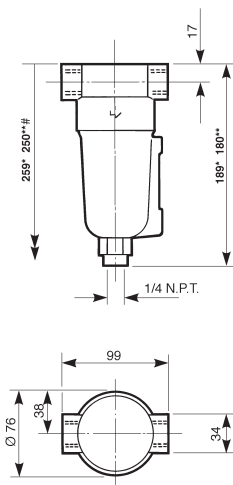
Для дополнительной информации



www.norgren.com/info/ru6-134

Размеры

F22

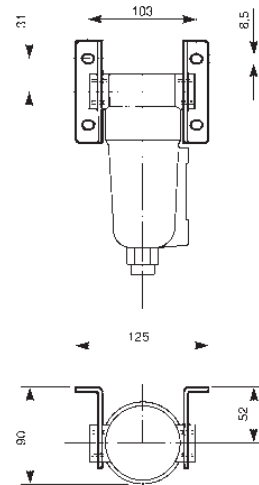


Вес: 1,88 кг

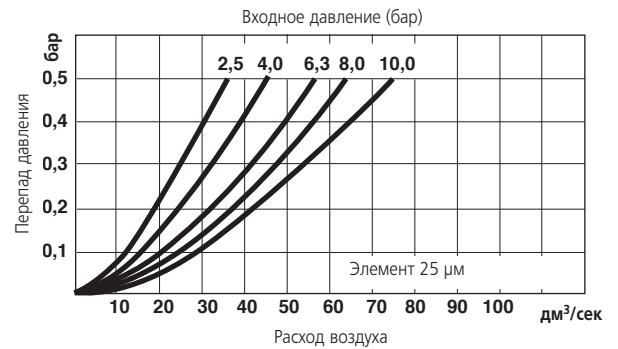
*Автомат **Ручной

Минимальный зазор, необходимый для снятия колбы с корпуса

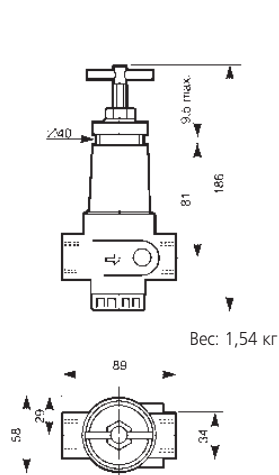
Монтажное крепление (F22)



F22

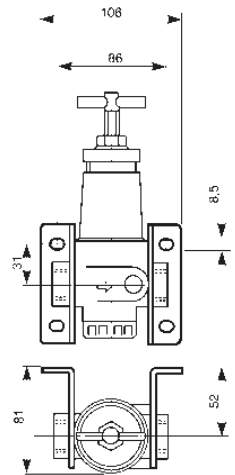


R22

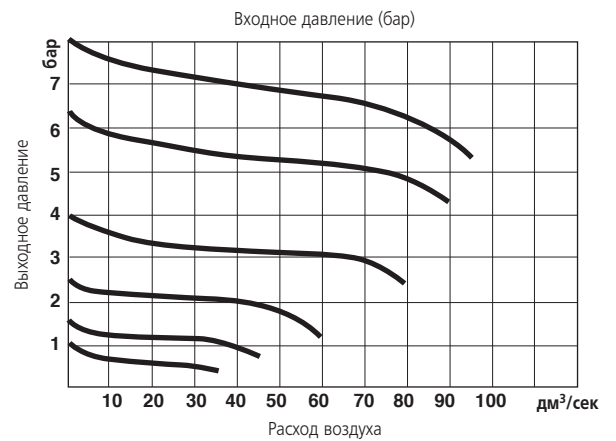


Вес: 1,54 кг

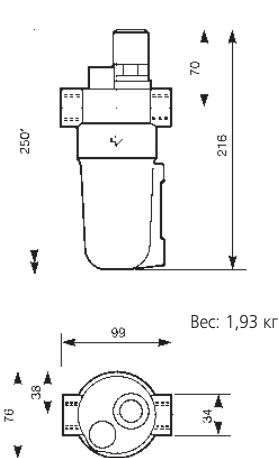
Монтажное крепление (R22)



R22

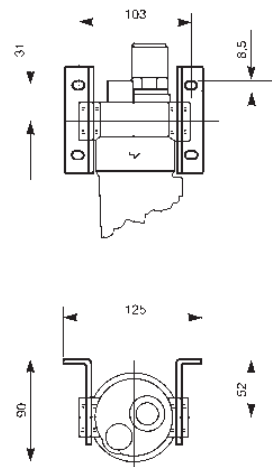


L22



Вес: 1,93 кг

Монтажное крепление (L22)



L22

