

МИНИАТЮРНЫЕ МАСЛОРАСПЫЛИТЕЛИ

L07 - G1/8, G1/4

L07



Распылители масляного микротумана обеспечивают эффективный туман для большинства общих пневматических применений
Прозрачная колба с обзором 360°

Техническая информация

Текущая среда:

Только сжатый воздух

Максимальное входное давление:

10 бар

Точка старта:

0,24 дм³/сек

Минимально необходимый расход для работы маслораспылителя при входном давлении 6,3 бар

Температура окружающей среды:

-20°C ... +50°C

Консультируйтесь с нашей технической службой при применении ниже +2°C

Материалы

Колба: поликарбонат, цинковый сплав (дополнительно)

Корпус: цинковый сплав

Визуально наблюдаемый колпачок: прозрачный нейлон

Эластомеры: нитрил

Размер порта	Расход*		кг	Модели	Принадлежности	Набор для технического обслуживания
	Размер порта	Расход* (дм ³ /сек)				
G 1/8	5	0,13		 L07-100-MPQG	 18-025-003	 L07-KIT
G 1/4	6,7	0,13				

* Типовой расход при 6,3 бар на входе и перепаде давления 0,5 бар

Выбор опций

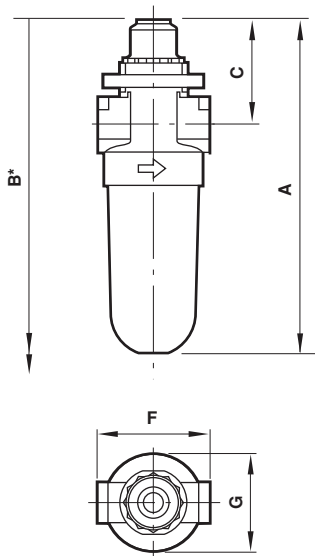
L07-★00-MP★ ★

Размер порта	Обозначение
1/8"	1
1/4"	2

Резьбы	Обозначение
PTF	A
ISO Rc Конус	B
ISO G Параллельная	G

Колба и дренаж	Обозначение
Прозрачная без дренажа	Q
Металлическая с дренажем	M

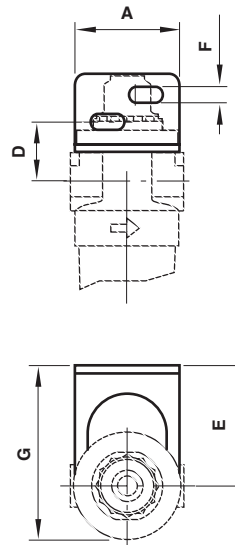
Размеры



Без дренажа

Минимальный зазор, требуемый для удаления колбы

Монтажное крепление



Серии	Размер порта	A	B	C	F	Ø G	кг
L07	G1/8, G1/4	120	183	42	41	37	0,1

Серии	Размер порта	A	D	E	F	G	H
L07	G1/8, G1/4	38	19	28 ... 44	6	63	-

ХАРАКТЕРИСТИКИ РАСХОДА

