

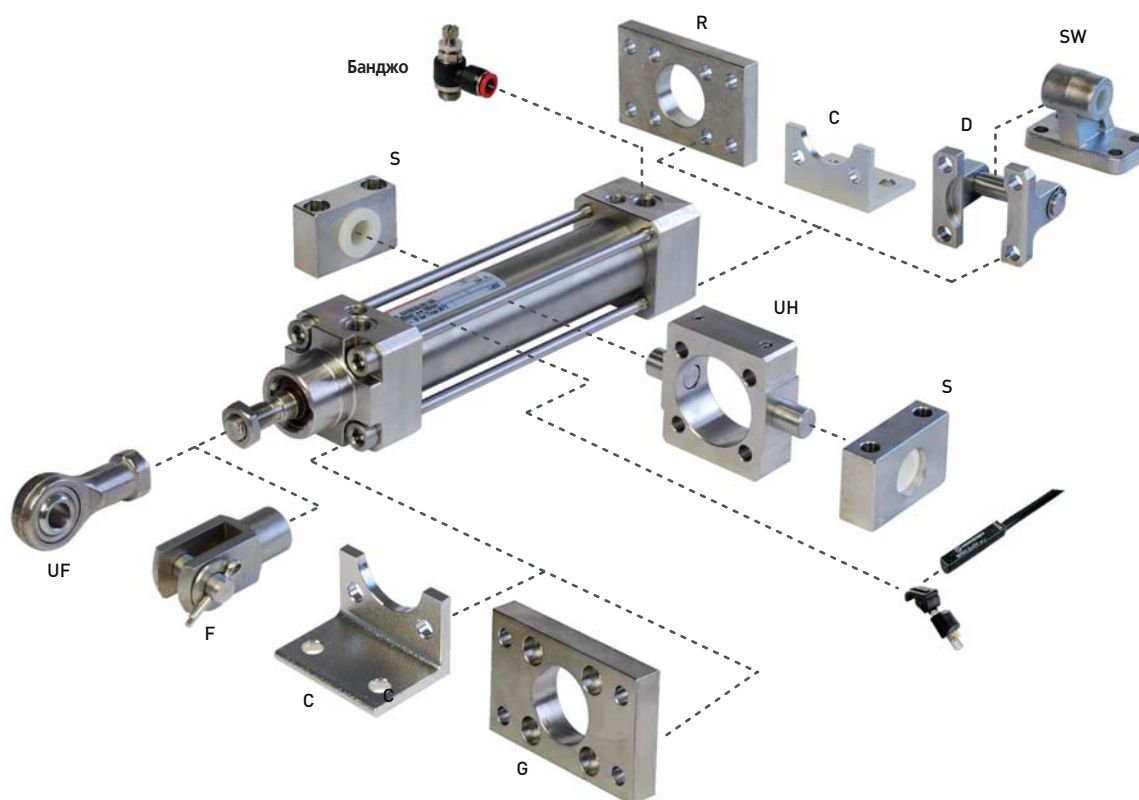
СЕЛЕКТОР ОПЦИЙ

★KA/8★☆☆/★/★

Специальные варианты	Замена		Ход (мм)	
Высокотемпературная версия: 150°C макс.	T		2500 макс.	
Диаметр цилиндра (мм)	Замена		Варианты (немагнитный поршень)	Замена
32	032		Стандарт	
40	040		Специальные грязеъемник/уплотнение	W1
50	050		Без демпфера	W
63	063		Двухсторонний шток	J
80	080		Специальные грязеъемник/уплотнение, двухсторонний шток	W3
100	100		Варианты (магнитный поршень)	Замена
125	125		Стандарт	M
160	160		Специальные грязеъемник/уплотнение	W2
200	200		Без демпфера	MW
			Двухсторонний шток	JM
			Специальные грязеъемник/уплотнение, двухсторонний шток	W4

Примечание: Если опции не выбираются, игнорируйте позицию опции в части заказного номера, т.е. KA/8100/100. При комбинировании вариантов цилиндра, проконсультируйтесь с нашей техникой службой. Эти опции выбора показывают только варианты цилиндров. Дополнительные варианты/опции поставляться не могут. Информацию относительно вариантов смотрите в технической документации.

КРЕПЛЕНИЯ



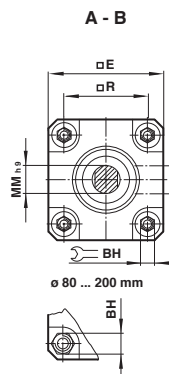
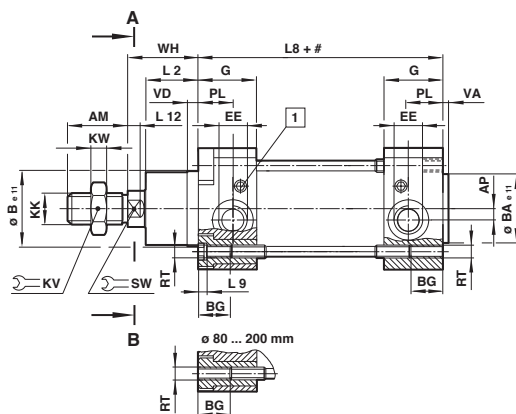
Ø	B, G	C	D	F	S	SW	UF	UH
32	KQA/8032/22	KQA/8032/21	KQA/8032/23	KQM/55433/25	KQA/8032/41	M/P72288	KQM/8025/32	KQA/8032/40
40	KQA/8040/22	KQA/8040/21	KQA/8040/23	KQM/55441/25	KQA/8040/41	M/P72289	KQM/8040/32	KQA/8040/40
50	KQA/8050/22	KQA/8050/21	KQA/8050/23	KQM/55451/25	KQA/8040/41	M/P72290	KKQM/8050/32	KQA/8050/40
63	KQA/8063/22	KQA/8063/21	KQA/8063/23	KQM/55451/25	KQA/8063/41	M/P72291	KQM/8050/32	KQA/8063/40
80	KQA/8080/22	KQA/8080/21	KQA/8080/23	KQM/8080/25	KQA/8063/41	M/P72292	KQM/8080/32	KQA/8080/40
100	KQA/8100/22	KQA/8100/21	KQA/8100/23	KQM/8080/25	KQA/8100/41	M/P72293	KQM/8080/32	KQA/8100/40
125	KQM/8125/22	KQM/8125/21	KQM/8125/23	KKQM/8125/25	KQA/8100/41		KQM/8125/32	KQA/8125/40

KA/8000, KA/8000/M ISO/VDMA цилиндры из нержавеющей стали

Двустороннего действия - Ø 32 ... 200 мм

ОСНОВНЫЕ РАЗМЕРЫ

KA/8000/M - СТАНДАРТ

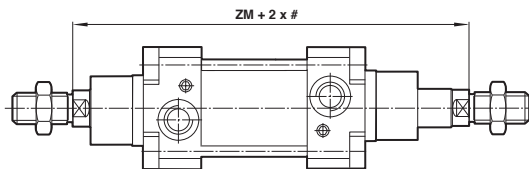


Ход
1 **Винт демпфера**

МОДЕЛЬ	Ø	AM	AP	Ø B e11	Ø B A e11	BG	∩ BH	E	EE	G	KK	∩ KV	KW	L2
KA/8032/M/.	32	22	3,5	30	30	18	6	47	G 1/8	27,5	M10x1,25	17	5	20
KA/8040/M/.	40	24	4,5	35	35	18	6	53	G 1/4	32	M12x1,25	19	6	22
KA/8050/M/.	50	32	6	40	40	18	8	65	G 1/4	31	M16x1,5	24	8	27
KA/8063/M/.	63	32	10	45	45	17,5	8	75	G 3/8	33	M16x1,5	24	8	29
KA/8080/M/.	80	40	8,5	45	45	21,5	19	95	G 3/8	33	M20x1,5	30	10	33
KA/8100/M/.	100	40	9	55	55	21,5	19	115	G 1/2	37	M20x1,5	30	10	36
KA/8125/M/.	125	54	10	60	60	32	24	140	G 1/2	46	M27x2	41	13,5	45
KA/8160/M/.	160	72	18	65	65	28,5	32	180	G 3/4	50	M36x2	55	18	58
KA/8200/M/.	200	72	18	75	75	28,5	32	220	G 3/4	50	M36x2	55	18	67
МОДЕЛЬ	Ø	L8	L9	L12	Ø MM h9	PL	∩ R	RT	∩ SW	VA	VD	WH	при 0 мм	через 25 мм
KA/8032/M/.	32	94	4	6	12	13	32,5	M 6	10	3	6	26	1,12 кг	0,06 кг
KA/8040/M/.	40	105	4	6,5	16	15	38	M 6	13	3,5	6	30	1,65 кг	0,08 кг
KA/8050/M/.	50	106	5	8	20	18,5	46,5	M 8	17	3,5	6	37	2,57 кг	0,13 кг
KA/8063/M/.	63	121	5	8	20	19	56,5	M 8	17	4	6	37	3,95 кг	0,14 кг
KA/8080/M/.	80	128	-	10	25	19	72	M 10	22	4	6	46	6,64 кг	0,30 кг
KA/8100/M/.	100	138	-	10	25	20,5	89	M 10	22	4	6	51	10,67 кг	0,34 кг
KA/8125/M/.	125	160	-	13	32	20,5	110	M 12	27	6	15,5	65	20,82 кг	0,51 кг
KA/8160/M/.	160	180	-	16	40	21	140	M 16	36	4	15	80	37,3 кг	0,88 кг
KA/8200/M/.	200	180	-	16	40	21	175	M 16	36	5	15	95	59,0 кг	1,14 кг

АЛЬТЕРНАТИВНЫЕ ВАРИАНТЫ

KA/8000/JM – Цилиндр с двухсторонним штоком

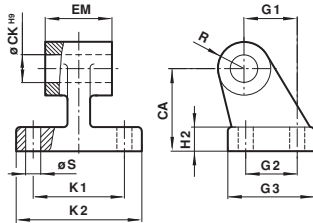


МОДЕЛЬ	Ø	ZM	при 0 мм	через 25 мм
KA/8032/JM/.	32	146	1,17 кг	0,08 кг
KA/8040/JM/.	40	165	1,80 кг	0,12 кг
KA/8050/JM/.	50	180	2,81 кг	0,19 кг
KA/8063/JM/.	63	195	4,22 кг	0,20 кг
KA/8080/JM/.	80	220	7,18 кг	0,40 кг
KA/8100/JM/.	100	240	11,21 кг	0,44 кг
KA/8125/JM/.	125	290	21,94 кг	0,67 кг
KA/8160/JM/.	160	340	39,54 кг	1,13 кг
KA/8200/JM/.	200	370	61,39 кг	1,39 кг

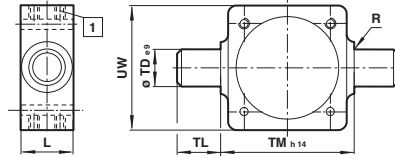
KA/8000, KA/8000/M ISO/VDMA цилиндры из нержавеющей стали

Двустороннего действия - Ø 32 ... 200 мм

Опорная стойка для фланца - SW
Соответствует ISO 15552, тип AB7



Регулируемый промежуточный фланец с цапфой - UN
Соответствует ISO 15552, тип MT4



1 Блокировка проворачивания

МОДЕЛЬ	Ø	CA	ØSK ^{H9}	H2	EM	G1	G2	G3	K1	K2	R	ØS	кг
M/P72288	32	32	10	8	26	21	18	31	38	1,6	10	6,6	0,15
M/P72289	40	36	12	10	28	24	22	35	41	1,6	11	6,6	0,21
M/P72290	50	45	12	12	32	33	30	45	50	1,6	13	9	0,41
M/P72291	63	50	16	12	40	37	35	50	52	1,6	15	9	0,53
M/P72292	80	63	16	14	50	47	40	60	66	2,5	15	11	0,82
M/P72293	100	71	20	15	60	55	50	70	76	2,5	19	11	1,22

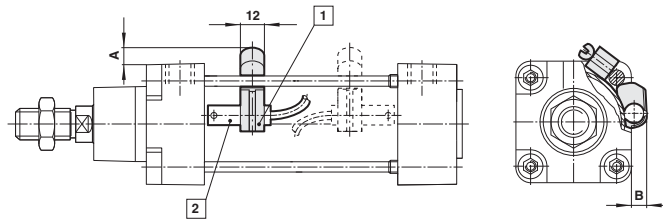
МОДЕЛЬ	Ø	L	R	ØTD _{e9}	TL	TM _{h14}	UW	XV мин.	XV макс.	кг
KQA/8032/40	32	20	1	12	12	50	53	63,5	82,5	0,24
KQA/8040/40	40	24	1,6	16	16	63	65	74	91	0,48
KQA/8050/40	50	28	1,6	16	16	75	75	82	98	0,70
KQA/8063/40	63	28	1,6	20	20	90	95	84	111	1,35
KQA/8080/40	80	28	1,6	20	20	110	115	93	127	1,46
KQA/8100/40	100	38	2	25	25	132	140	112	128	2,76
KQA/8125/40	125	50	2	25	25	160	143	136	154	3,28

Примечание: Тип "UN": Здесь очень важно, чтобы стопорные винты, которые обеспечивают крепление к стягивающим шпилькам, были закручены с величиной вращающего момента, показанного в таблице ниже.
При приложении максимального усилия проконсультируйтесь с нашей технической службой.

Крепление для переключателей

QM/27/2/1 – Крепление, магнитоуправляемый переключатель: M/50

Ø	A	B	Вес
32	9	7	0,010 кг
40	8	8	0,010 кг
50	7	5	0,010 кг
63	7	7	0,010 кг
80	7	4	0,010 кг
100	2	2	0,010 кг
125	-4	-3	0,010 кг
160	-10	-9	0,010 кг
200	-17	-14	0,010 кг



1 Крепление
2 Датчик