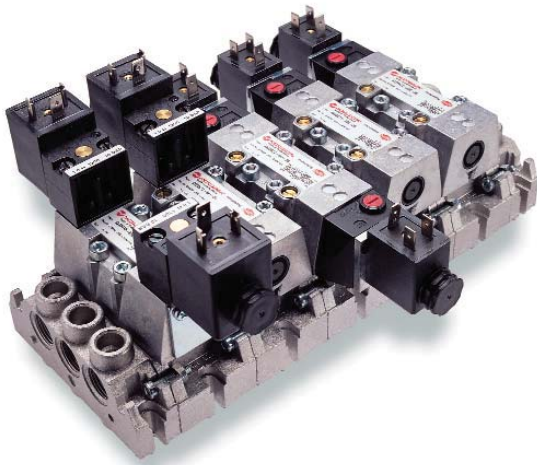


Золотниковые распределители с соленоидным и пилотным управлением

Монтажная плата 5/2 и 5/3, ISO #1 ... ISO #3



Без уплотнений со специальным покрытием золотник и втулка для длительной работы
Доступные встроенные регуляторы расхода в ISO #1 и #2 размерах
Низкое потребление энергии соленоидами и ручное дублирование как стандартная опция
Широкий диапазон монтажных плит и принадлежностей

Технические характеристики

Среда:

Сжатый воздух, фильтрованный, с маслом, без масла и сухой

Работа:

Максимум 16 бар, индивидуальные особенности показаны в таблице

Расход:

ISO #1 1230 л/мин
ISO #2 2450 л/мин
ISO #3 4400 л/мин

Температура окружающей среды:

-15°C ... +50°C
соленоидные модели
-15°C ... +80°C
пилотные модели

Проконсультируйтесь с нашей технической службой при применении ниже +2°C.

Материалы

Корпус: литой алюминий
Золотник и втулка: алюминий с твердым анодированием со специальным тефлоновым покрытием
Уплотнения: нитрил
Дополнительные диапазоны – ISO 4 (см. стр. 3-112)

5/2 Распределитель с соленоидным пилотным управлением

Символ	Привод	Размер	Расход (л/мин)	Регулятор расхода	Модели			
					Модели с торцевым соленоидом	CNOMO модели соленоидов		
					Рабочее давление (Бар)		Рабочее давление (Бар)	
	Сол./пружина	ISO #1	1230	–	1,8 ... 10	SXE 9573-A71-00/***	1,8 ... 16	SXE 9573-Z71-81/***
	Сол./пружина	ISO #1	1230	Встроенный	1,8 ... 10	SXE 9573-A81-00/***	1,8 ... 16	SXE 9573-Z81-81/***
	Сол./пружина	ISO #2	2450	–	1,8 ... 10	SXE 9574-A71-00/***	1,8 ... 16	SXE 9574-Z71-81/***
	Сол./пружина	ISO #2	2450	Встроенный	1,8 ... 10	SXE 9574-A81-00/***	1,8 ... 16	SXE 9574-Z81-81/***
	Сол./пружина	ISO #3	4400	–	1,8 ... 10	SXE 9575-A71-00/***	1,8 ... 16	SXE 9575-Z71-81/***
	Сол./возд. пруж.	ISO #1	1230	–	1 ... 10	SXE 9573-A70-00/***	1 ... 10	SXE 9573-Z70-60/***
	Сол./возд. пруж.	ISO #1	1230	Встроенный	1 ... 10	SXE 9573-A80-00/***	1 ... 10	SXE 9573-Z80-60/***
	Сол./возд. пруж.	ISO #2	2450	–	1 ... 10	SXE 9574-A70-00/***	1 ... 10	SXE 9574-Z70-60/***
	Сол./возд. пруж.	ISO #2	2450	Встроенный	1 ... 10	SXE 9574-A80-00/***	1 ... 10	SXE 9574-Z80-60/***
	Сол./возд. пруж.	ISO #3	4400	–	1 ... 10	SXE 9575-A70-00/***	1 ... 10	SXE 9575-Z70-60/***
	Сол./сол.	ISO #1	1230	–	2 ... 10	SXE 0573-A50-00/***	2 ... 16	SXE 0573-Z50-81/***
	Сол./сол.	ISO #1	1230	Встроенный	2 ... 10	SXE 0573-A60-00/***	2 ... 16	SXE 0573-Z60-81/***
	Сол./сол.	ISO #2	2450	–	2 ... 10	SXE 0574-A50-00/***	2 ... 16	SXE 0574-Z50-81/***
	Сол./сол.	ISO #2	2450	Встроенный	2 ... 10	SXE 0574-A60-00/***	2 ... 16	SXE 0574-Z60-81/***
	Сол./сол.	ISO #3	4400	–	2 ... 10	SXE 0575-A50-00/***	2 ... 16	SXE 0575-Z50-81/***

*** Подставте коды напряжения для стандартной или CNOMO модели из соответствующей таблицы ниже Соединительный разъем заказывается отдельно.

Ручное дублирование на концах соленоидных моделей. Для управления нажать, пружинный возврат, запираемый.

Ручное дублирование в CNOMO моделях (-60/***) : Тип с запоминанием под отвертку

Ручное дублирование в CNOMO моделях (-81/***) : Нажатие для управления с пружинным возвратом

Для дополнительной информации



www.norgren.com/info/ru3-110

5/3 Распределитель с соленоидным пилотным управлением

Символ	Привод	Размер	Расход (л/мин)	Регулятор расхода	Модели			
					Модели с торцевым соленоидом	CNOMO модели соленоидов		
					Рабочее давление (Бар)	Рабочее давление (Бар)		
	APB	ISO #1	1230	Встроенный	2 ... 10	SXE 9673-A60-00/***	2 ... 16	SXE 9673-Z60-81/***
	APB	ISO #2	2450	Встроенный	2 ... 10	SXE 9674-A60-00/***	2 ... 16	SXE 9674-Z60-81/***
	APB	ISO #3	4400	—	2 ... 10	SXE 9675-A50-00/***	2 ... 16	SXE 9675-Z50-81/***
	COE	ISO #1	1230	Встроенный	2 ... 10	SXE 9773-A60-00/***	2 ... 16	SXE 9773-Z60-81/***
	COE	ISO #2	2450	Встроенный	2 ... 10	SXE 9774-A60-00/***	2 ... 16	SXE 9774-Z60-81/***
	COE	ISO #3	4400	—	2 ... 10	SXE 9775-A50-00/***	2 ... 16	SXE 9775-Z50-81/***
	COP	ISO #1	1230	Встроенный	2 ... 10	SXE 9873-A60-00/***	2 ... 16	SXE 9873-Z60-81/***
	COP	ISO #2	2450	Встроенный	2 ... 10	SXE 9874-A60-00/***	2 ... 16	SXE 9874-Z60-81/***
	COP	ISO #3	4400	—	2 ... 10	SXE 9875-A50-00/***	2 ... 16	SXE 9875-Z50-81/***



APB = Все порты блокированы COE = В центре открыт выхлоп COP = В центре подается давление. Сервисный набор для этих распределителей не поставляется.

*** Подставте коды напряжения для стандартной или CNOMO модели из соответствующей таблицы ниже. Соединительный разъем заказывается отдельно.

Ручное дублирование на концах соленоидных моделей. Для управления нажать, пружинный возврат, блокируемый.

Ручное дублирование в CNOMO моделях (-60/***) : Тип с запоминанием под отвертку

Ручное дублирование в CNOMO моделях (-81/***) : Нажатие для управления с пружинным возвратом

Коды напряжения и запасные катушки для соленоидных моделей на 10 бар

Напряжение	22 мм Катушка с разъемом подключения, соотв. Промышленному тандарту		22 мм Катушка с разъемом подключения, соотв. DIN 43650 таблица B		30 мм Катушка с разъемом подключения, соотв. DIN 43650 таблица A				
	Код	Мощность включения/удержания	Код	Мощность включения/удержания	Код	Мощность включения/удержания			
12 В пост.т.	12J	2 Вт	QM/48/12J/21	12L	2 Вт	V10626-A12L	22N	1,5 Вт	V10633-A22N
24 В пост.т.	13J	2 Вт	QM/48/13J/21	13L	2 Вт	V10626-A13L	23N	1,5 Вт	V10633-A23N
24 В 50/60 Гц	14J	4/2,5 ВА	QM/48/14J/21	14L	2 ВА	V10633-A28N	24N	2 ВА	V10633-A24N
110/120 В 50/60 Гц	18J	4/2,5 ВА	QM/48/18J/21	18L	4/2,5 ВА	V10626-A18L	28N	2 ВА	V10633-A28N
220/240 В 50/60 Гц	19J	6/5 ВА	QM/48/19J/21	19L	6/5 ВА	V10626-A19L	29N	3 ВА	V10633-A29N

Коды напряжения и запасные катушки для соленоидных моделей на 16 бар (только CNOMO)

Напряжение	30 мм Катушка с разъемом подключения, соотв. DIN 43650 таблица A		
	Код	Мощность включения/удержания	
24 В пост.т.	33N	4 Вт	V10633-A33N
110/120 В пер.т..	88N	8 ВА	V10633-A88N
230 В пер.т..	89N	8 ВА	V10633-A89N

ЭЛЕКТРИЧЕСКИЕ ПАРАМЕТРЫ ДЛЯ КОНЦЕВОГО И CNOMO СОЛЕНОИДНОГО УПРАВЛЕНИЯ

Отклонение напряжения	±10%
Номинальное значение	100% E.D.
Входное отверстие	1,0 мм
Электрическое соединение	Соответствующая выбираемая катушка. Код напряжения смотреть в таблице
Соленоидная катушка	Возможен поворот на интервалы 90°
Класс защиты	IP 65 разъем с уплотнением (ISO 6952)

5/2 Распределители с управлением воздушным пилотом

Символ	Привод	Размер	Расход (л/мин)	Регулятор расхода	Модели	
					Рабочее давление (бар)	Символ
	Пилот/Пруж.	ISO #1	1230	—	-0,9 ... 16	SXP 9573-170-00
	Пилот/Пруж.	ISO #1	1230	Встроенный	-0,9 ... 16	SXP 9573-180-00
	Пилот/Пруж.	ISO #2	2450	—	-0,9 ... 16	SXP 9574-170-00
	Пилот/Пруж.	ISO #2	2450	Встроенный	-0,9 ... 16	SXP 9574-180-00
	Пилот/Пруж.	ISO #3	4400	—	-0,9 ... 16	SXP 9575-170-00
	Пилот/Пилот	ISO #1	1230	—	-0,9 ... 16	SXP 0573-170-00
	Пилот/Пилот	ISO #1	1230	Встроенный	-0,9 ... 16	SXP 0573-180-00
	Пилот/Пилот	ISO #2	2450	—	-0,9 ... 16	SXP 0574-170-00
	Пилот/Пилот	ISO #2	2450	Встроенный	-0,9 ... 16	SXP 0574-180-00
	Пилот/Пилот	ISO #3	4400	—	-0,9 ... 16	SXP 0575-170-00



5/3 Распределители с управлением воздушным пилотом

Символ	Привод	Размер	Расход (л/мин)	Регулятор расхода	Модели	
					Рабочее давление (бар)	Символ
	APB	ISO #1	1230	Встроенный	-0,9 ... 16	SXP 9673-180-00
	APB	ISO #2	2450	Встроенный	-0,9 ... 16	SXP 9674-180-00
	APB	ISO #3	4400	—	-0,9 ... 16	SXP 9675-170-00
	COE	ISO #1	1230	Встроенный	-0,9 ... 16	SXP 9773-180-00
	COE	ISO #2	2450	Встроенный	-0,9 ... 16	SXP 9774-180-00
	COE	ISO #3	4400	—	-0,9 ... 16	SXP 9775-170-00
	COP	ISO #1	1230	Встроенный	-0,9 ... 16	SXP 9873-180-00
	COP	ISO #2	2450	Встроенный	-0,9 ... 16	SXP 9874-180-00
	COP	ISO #3	4400	—	-0,9 ... 16	SXP 9875-170-00

APB = Все порты блокированы

COE = В центре открыт выхлоп

COP = В центре подается давление

Сервисный набор для этих распределителей не поставляется.

ISO★STAR Золотниковые распределители с соленоидным и пилотным управлением

Монтажная плита 5/2 и 5/3, ISO #1 ... ISO #3

Выбор опций

SXE★★7★-★★-★★-★★

Функция клапана	Замена		Коды напряжения	Замена
5/2 В1 Соленоид/ Соленоид	05		Пожалуйста, код напряжения посмотрите в таблице на стр. 3-111	
5/2 MO Соленоид/воздушная пружина или соленоид/пружина	95			
5/3 APB Соленоид/Соленоид	96			
5/3 COE Соленоид/Соленоид	97			
5/3 COP Соленоид/Соленоид	98			
ISO размер	Замена		Ручное дублирование	Замена
ISO 2	3		Запираемый	0
ISO 2	4		Не запираемый	1
ISO 3	5			
Опции клапана	Замена		Давление	Замена
CNOMO Распределители с соленоидным пилотным управлением	Z		10 Бар	6
Крайние распределители с соленоидным пилотным управлением	A		16 Бар	8
Регулирование	Замена		Пилотное питание	Замена
Без регулирования (двойной сол. распределитель)	5		Внутреннее питание пилота (двойной сол. или возврат воздушной пружины)	0
С регулированием (двойной сол. распределитель)	6		Внутреннее питание пилота (одиночный сол.)	1
Без регулирования (одиночный сол. распределитель)	7			
С регулированием (двойной сол. распределитель)	8			

UM/22000 – дополнительный диапазон

ISO 4

Распределитель с соленоидным пилотным управлением

Привод	Размер	Расход (л/мин)	Рабочее давление (бар)	Модели 24 В пост.т. Ручной дублер, только нажать	220 В пер.т. Ручной дублер, только нажать
Сол./воздушная пружина	ISO 4	5660	2,5 ...10	UM/22456/172/61/13J	UM/22456/172/61/19J
Сол./сол.	ISO 4	5660	2 ...10	UM/22456/123/61/13J	UM/22456/123/61/19J
APB	ISO 4	5490	2,8 ...10	UM/22456/6123/61/13J	UM/22456/6123/61/19J

Распределители с управлением воздушным пилотом

Привод	Размер	Расход (л/мин)	Рабочее давление (бар)	Модели
Воздух/пружина	ISO 4	5660	-0,9..16	UM/22456/40
Воздух/воздух	ISO 4	5660	-0,9..16	UM/22456/3
APB	ISO 4	5490	-0,9..16	UM/22456/63
COE	ISO 4	5660	-0,9..16	UM/22466/63

APB = Все порты блокированы, COE = В центре открыт выхлоп

ПЛИТЫ

VDMA 24 345 монтажные плиты

	Форма А Боковой подвод	Форма В Основание каналов	Форма С Коллектор	Форма D Концевые платы	Форма Е Соединительная планка	Разделит. диск
						
ISO#1	M/P19126 (G1/4)	M/P19125 (G1/4)	CQM/22152/3/21	CQM/22152/3/22	FP 8361	FP 8382
ISO#2	M/P19132 (G3/8)	M/P19131 (G3/8)	CQM/22253/3/21	CQM/22253/3/22	FP 8461	FP 8482
ISO#3	M/P19138 (G1/2)	M/P19137 (G1/2)	CQM/22354/3/21	CQM/22354/3/22	FP 8561	FP 8582
ISO#4	M/P19144	–	CQM/22456/3/21	CQM/22456/3/22	–	–

Универсальные опции плит (боковые и нижние каналы)

	Модульное основание	Разделит. диск (двойное пит.)	Концевые плиты*	Концевая плата, бок. порты открыты
				
ISO#1	CQM/22152/3/27 (G1/4)	M/P43173	CQM/22152/3/28 (G3/8)	CQM/22152/3/31
ISO#2	CQM/22253/3/27 (G3/8)	M/P43174	CQM/22253/3/28 (G1/2)	CQM/22253/3/31

* Все порты снабжаются заглушками для оптимальной конфигурации систем






Принадлежности

	Одиная плата регулятора давления	Одиная плата регулятора давления	Один регулятор давления	Один регулятор давления	Плита регулятора давления
					
ISO #1	V71010-KB1 Порт 1 пер.	V71012-KB2 Порт 2 пер.	V71012-KB3 Порт 4 пер.	V71012-KB4 Порты 2+4 пер.	-
ISO #2	V71010-KC1 Порт 1 пер.	V71012-KC2 Порт 2 пер.	V71012-KC3 Порт 4 пер.	V71012-KC4 Порты 2+4 пер.	-
ISO #3	V71010-KD1 Порт 1 пер.	V71012-KD2 Порт 2 пер.	V71012-KD3 Порт 4 пер.	V71012-KD4 Порты 2+4 пер.	CQM/22354/3/26






ISO★STAR Золотниковые распределители с соленоидным и пилотным управлением

Монтажная плата 5/2 и 5/3, ISO #1 ... ISO #3

22 мм Разъемы соответствуют промышленному стандарту или DIN 43 650 таблица B

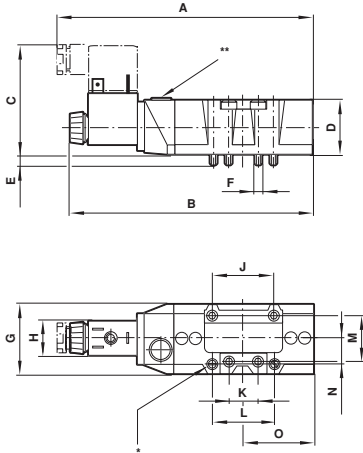
Разъем	Тип	Длина кабеля	Напряжение пер.т. пост.т.		Свойства	Модели	
 Штекер с литым кабелем	22 мм Промышленный стандарт	3000 мм	250 В	250 В	–	M/P43313/3	
 Штекер с кабельным уплотнением	22 мм Промышленный стандарт	–	12 ... 250 В	12 ... 250 В	–	M/P19063	
	Разъем с индикацией	22 мм Промышленный стандарт	–	10 ... 50 В	10 ... 50 В	Лампа	M/P24121/1
	Разъем с индикацией	22 мм Промышленный стандарт	–	70 ... 110 В	70 ... 250 В	Неоновая	M/P24121/2
	Разъем с индикацией	22 мм Промышленный стандарт	–	150 ... 240 В	150 ... 240 В	Неоновая	M/P24121/3
	Разъем с индикацией с присоединенным кабелем	22 мм Промышленный стандарт	1000 мм	24 В	24 В	LED,VDR	M/P43314/11
	Разъем с индикацией с присоединенным кабелем	22 мм Промышленный стандарт	3000 мм	24 В	24 В	LED,VDR	M/P43314/13
	Разъем с индикацией с присоединенным кабелем	22 мм Промышленный стандарт	1000 мм	110 В	110 В	LED,VDR	M/P43314/21
	Разъем с индикацией с присоединенным кабелем	22 мм Промышленный стандарт	3000 мм	110 В	110 В	LED,VDR	M/P43314/23
	Разъем с индикацией с присоединенным кабелем	22 мм Промышленный стандарт	1000 мм	220 В	220 В	LED,VDR	M/P43314/31
	Светодиодная прокладка	22 мм Промышленный стандарт	–	12 ... 24 В	12 ... 24 В	Зеленый LED	M/P40859
	Светодиодная прокладка	22 мм Промышленный стандарт	–	110 ... 120 В	110 ... 120 В	Зеленый LED	M/P40886
	Светодиодная прокладка	22 мм Промышленный стандарт	–	220 ... 240 В	220 ... 240 В	Зеленый LED	M/P40860

Разъемы соответствуют DIN 43 650 табл. А

Разъем	Длина кабеля	Напряжение пер.т. пост.т.		Свойства	Модели	
	Штекер с литым кабелем	1000 мм	250 В	250 В	–	M/P43315/1
	Штекер с литым кабелем	3000 мм	250 В	250 В	–	M/P43315/3
	Штекер с кабельным уплотнением	–	250 В	300 В	–	M/P15737
	Штекер с кабельным уплотнением	–	–	240 В	–	M/P19117
	Штекер с кабельным уплотнением	–	250 В	300 В	–	0570275
	Штекер с кабельным уплотнением	–	12 ... 250 В	12 ... 250 В	–	0663303
	Штекер с кабельным уплотнением	–	12 ... 240 В	12 ... 240 В	–	0570110
	Разъем с индикацией	–	10 ... 50 В	10 ... 50 В	Лампа	M/P24120/1
	Разъем с индикацией	–	70 ... 115 В	70 ... 115 В	Неоновая	M/P24120/2
	Разъем с индикацией	–	150 ... 240 В	150 ... 240 В	Неоновая	M/P24120/3
	Разъем с индикацией с присоединенным кабелем	1000 мм	24 В	24 В	LED,VDR	M/P43316/11
	Разъем с индикацией с присоединенным кабелем	3000 мм	24 В	24 В	LED,VDR	M/P43316/13
	Разъем с индикацией с присоединенным кабелем	3000 мм	110 В	110 В	LED,VDR	M/P43316/23
	Разъем с индикацией с присоединенным кабелем	1000 мм	220 В	220 В	LED,VDR	M/P43316/31
	Разъем с индикацией с присоединенным кабелем	3000 мм	220 В	220 В	LED,VDR	M/P43316/33
	Светоизлучающие прокладки	–	12 ... 24 В	12 ... 24 В	Зеленый LED	M/P40861
	Светоизлучающие прокладки	–	110 ... 120 В	110 ... 120 В	Зеленый LED	M/P40880
	Светоизлучающие прокладки	–	220 ... 240 В	220 ... 240 В	Зеленый LED	M/P40862

Размеры

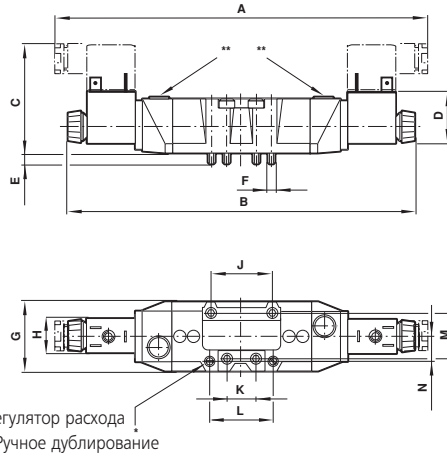
Модели с одиночным торцевым соленоидом



* Регулятор расхода
** Ручное дублирование

	ISO#1	ISO#2	ISO#3
A	154	183	207,5
B	146	175	197
C	66	70	70
D	33	42	43
E	7,5	8	11,5
F	M5	M6	M8
G	42	55	62,5
H	22	22	22
J	36	48	64
K	18	24	32
L	38	48	74,5
M	28	38	48
N	15	20	—
O	42	53	65,4

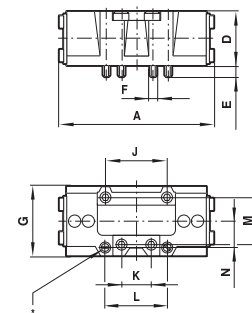
Модели с двойными торцевыми соленоидами



* Регулятор расхода
** Ручное дублирование

	ISO#1	ISO#2	ISO#3
A	224	259	284
B	208	243	263
C	66	70	70
D	33	42	47
E	7,5	8	11,5
F	M5	M6	M8
G	42	55	62,5
H	22	22	22
J	36	48	64
K	18	24	32
L	38	48	—
M	28	38	48
N	15	20	—

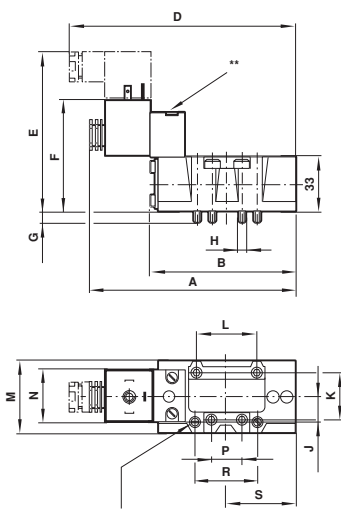
Модели с одиночным и двойными торцевыми соленоидами



* Регулятор расхода

	ISO 1 Один.	ISO 2 Двойн.	ISO 3 Один.	ISO 3 Двойн.
A	88,5	92,5	109	120
D	33	33	42	42
E	7	7	8	8
F	M5	M5	M6	M6
G	42	42	55	55
J	36	36	48	48
K	18	18	24	24
L	38	38	48	48
M	28	28	38	38
N	15	15	20	20

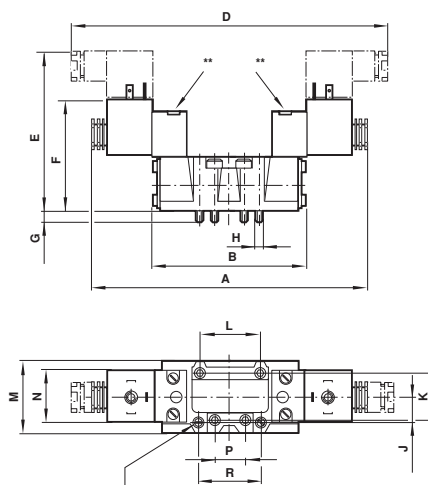
Модели с одиночным CNOMO соленоидом



* Ручное дублирование
** Регулятор расхода (не в модели ISO #3)

	ISO#1	ISO#2	ISO#3
A	128	147	170
B	88,4	109	153
C	33	42	43
D	141	158	181
E	97	104	111
F	—	71	78,5
G	7,5	8	11,5
H	M5	M6	M6
J	15	20	—
K	28	38	48
L	36	48	64
M	42	55	62,5
N	22	22	22
P	18	24	32
R	38	48	—
S	42	53	65,4

Модели с двойными CNOMO соленоидами



* Регулятор расхода (не в модели ISO #3)
** Ручное дублирование

	ISO 1	ISO 2	ISO 3
A	171	188	210
B	92	120	158
C	33	42	48
D	197	210	231
E	97	104	111
F	62	71	78,5
G	7,5	8	11,5
H	M5	M6	M6
J	15	20	—
K	28	38	48
L	36	48	64
M	42	55	62,5
N*	22	22	22
P	18	24	32
R	38	48	—

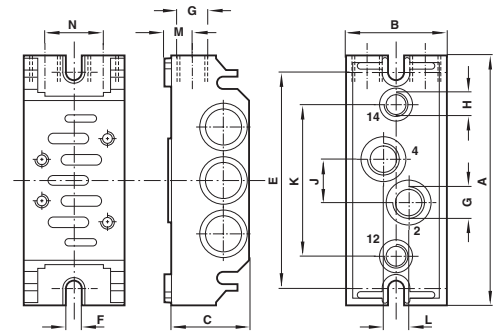
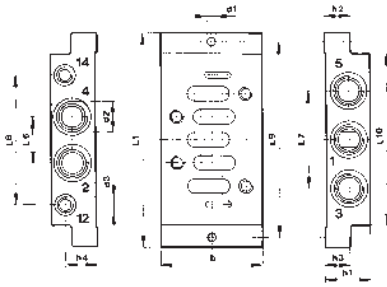
ISO★STAR Золотниковые распределители с соленоидным и пилотным управлением

Монтажная плата 5/2 и 5/3, ISO #1 ... ISO #3

Универсальные опции монтажных плит
Модульные плиты с боковыми, торцевыми и нижними открытыми портами

VDMA 24 345 монтажные плиты
Боковой подвод

CQM/22152/3/27, CQM22253/3/27



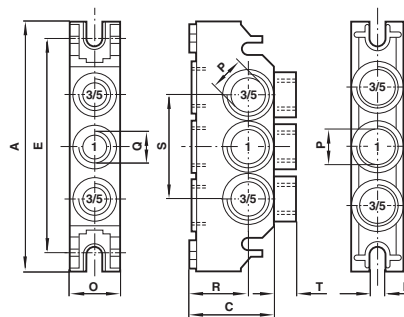
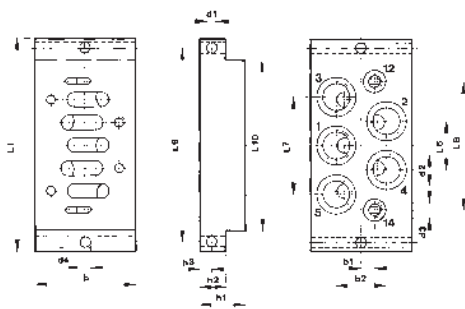
ISO	b	d1	d2	d3	h1	h2	h3*	h4	L1	L6	L7	L8	L9	L10	
1	MP19126	48	5,5	G1/4	G1/8	32	10	10,5 (21,5)	23,5	110	24	43	58	98	84
2	MP19132	57	6,6	G3/8	G1/8	40	13	14 (26)	30	124	30	56	74	112	95
3	MP19138	71	6,6	G1/2	G1/8	32	18	179	22	149	32	68	90	136	119

ISO	A	B	C	E	F	G	H	J	K	L	M	N	kr
1	106	43	36	92	5,5	G1/4	G1/8	18	64	11	12	28	0,16
2	120	56	43	102	6,5	G3/8	G1/8	24	68	19	15	38	0,35

*Размер для портов 3 и 5

Нижние каналы

Универсальные торцевые плиты, все порты блокированы
CQM/22152/28, CQM/22253/3/28
Универсальные торцевые плиты, боковые порты открыты
CQM/22152/3/31, CQM22253/3/31



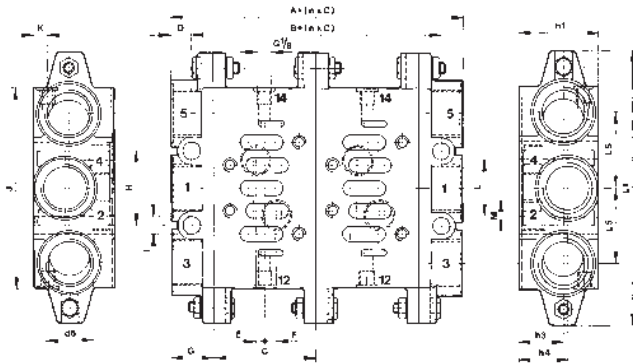
ISO	b	b1	b2	d1	d2	d3	d4	h1	h2	h3	L1	L6	L7	L8	L9	L10	
1	MP19125	46	7	23	5,5	G1/4	G1/8	5,5	30	10	5	110	23	46	62	98	84
2	MP19131	56	8	27	6,6	G3/8	G1/8	6,6	35	13	6,5	124	28	56	73	112	95
3	MP19137	71	10	34	6,6	G1/2	G1/8	6,69	32	18	9	149	34	68	90	136	119

ISO	A	C	E	F	O	P	Q	R	S	T	kr
1	106	36	92	5,5	22	G3/8	G1/4	25	44	9	0,13
2	120	46	102	6,5	29	G1/2	G1/4	31	58	7	0,23

Размеры сверл для отверстий портов

G1/4	∅ 8
G3/8	∅ 15
G1/2	∅ 15

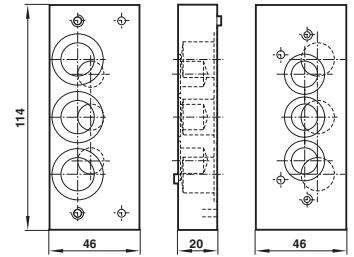
Торцевые плиты и коллекторы



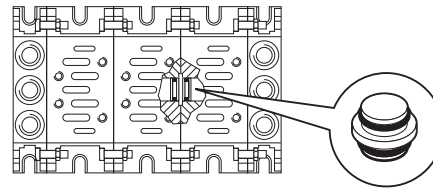
ISO	A	B	C	D	E	F	G	H	I	J	K	L	M	h1	h3	h4	L1	L5	d6
1	44	22	43	11	1,5	7,5	22	28	7	85	8,5	26	G1/4	46	21	24	110	28	G3/8
2	52	26	56	13	5	6	26	35	9	100	9	30	G3/8	47	22	24	135	34	G1/2
3	60	30	71	15	6	8	30	52	12	140	10	38	G1/2	56	31	34	190	52	G1

Максимум 12 станций

Переходная плита с ISO#1 на ISO #2 универсальную монтажную плиту CQM/22152/3/29



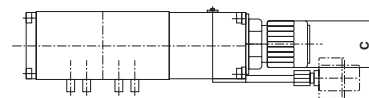
Изолирующие диски для ISO #1 и ISO #2 универсальных монтажных плит M/P43173, M/P43174



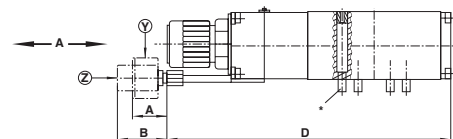
Сэндвич плита с регулятором давления порта 1

	ISO 1	ISO 2	ISO 3
A	42	42	42
B	49	49	49
C	28	38	46
D	198	256	285
E	10	12	12
F	45	60	67
G	42	54	64

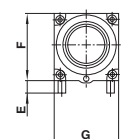
Регулятор на стороне 12



Регулятор на стороне 14



Вид А (без манометра и трубки)



* Соединительные винты M5 x 20

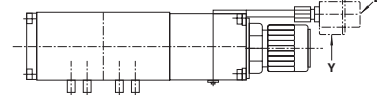
Y = Модель с задним центральным присоединением манометра

Z = Модель с нижним присоединением манометра

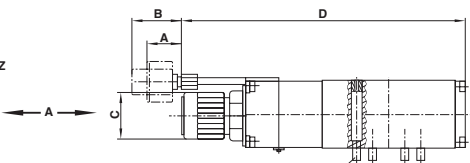
Сэндвич плита с регулятором давления порта 2 или порта 4

	ISO 1	ISO 2	ISO 3
A	42	42	42
B	49	49	49
C	28	38	46
D	198	256	285
E	10	12	12
F	45	60	67
G	42	54	64

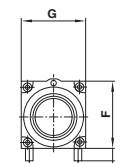
Порт 2 рег.



Порт 4 рег.



Вид А (без манометра и трубки)

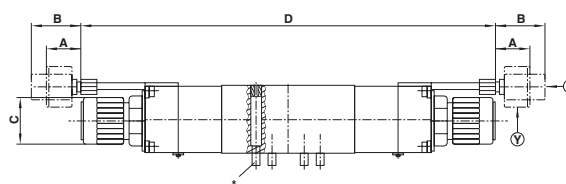


Y = Модель с задним центральным присоединением манометра

Z = Модель с нижним присоединением манометра

Сэндвич плита с двойным регулятором давления порта 2 и 4

	ISO 1	ISO 2	ISO 3
A	42	42	42
B	49	49	49
C	28	38	46
D	290	359	416
E	10	12	12
F	45	60	67
G	42	54	64



* Соединительные винты M5 x 20

Y = Модель с задним центральным присоединением манометра

Z = Модель с нижним присоединением манометра