

OLYMPIAN PLUS ВСТАВНАЯ СИСТЕМА

Высоко эффективные фильтры удаления масла

F64C/H, F68C/H - G1/4 ... G1



F64H

F68C

Высоко эффективные коалесцирующие фильтры
Коалесцентный элемент удаляет субмикронные частицы и преобразует масло и воду в жидкости, удаляемую дренажем
Стандартный сервисный индикатор

Техническая информация

Текущая среда:
Только сжатый воздух

Максимальное входное давление:
17 бар

Оставшееся содержание масла:
0,01 мг/м³ макс. в 21°C

Удаляемые частицы:
до 0,01 мкм

Температура окружающей среды:

-20°C ... +65°C
Консультируйтесь с нашей технической службой при применении ниже +2°C

Материалы

F64C/F64H
Корпус: цинковый сплав
Колба: алюминий
Скоба: алюминий
Элемент: композитный
Эластомеры: синтетический каучук

F68C/F68H
Корпус и колба: алюминий
Скоба: алюминий
Элемент фильтра: композитный
Эластомеры: синтетический каучук

F64C/H

		Модели		Принадлежности			Набор для технического обслуживания		
Размер порта	Размер кг	Расход* (дм ³ /сек)	Автоматический дренаж	Ручной дренаж	Настенное крепление	3/2 Отсекающий клапан**	Глушитель	Автоматический дренаж	
	G1/4	1,48	16	F64C-2GD-AD0	F64C-2GD-MD0	74504-50	T64T-2GB-P1N	T40B1800	F64C-KITA0C
	G3/8	1,70	28	F64H-3GD-AD0	F64H-3GD-MD0	74504-50	T64T-3GB-P1N	T40B1800	F64H-KITA0C
	G1/2	1,67	28	F64H-4GD-AD0	F64H-4GD-MD0	74504-50	T64T-4GB-P1N	T40B1800	F64H-KITA0C
	G3/4	2,01	28	F64H-6GD-AD0	F64H-6GD-MD0	74504-50	T64T-6GB-P1N	T40B1800	F64H-KITA0C

* Поддерживаемая концентрация масла при 6,3 входном давлении

**Резьбовой выхлопной порт. Для замены фильтра (без скобы) подставте 'N' в 5 и 6 позиции, т.е.: F64H-NND-AU0

F68C/H

		Модели		Принадлежности			Набор для технического обслуживания		
Размер порта	Размер кг	Расход* (дм ³ /сек)	Автоматический дренаж	Ручной дренаж	Настенное крепление	3/2 Отсекающий клапан**	Глушитель	Автоматический дренаж	
	G1/2	2,38	35	F68C-4GD-AR0	F68C-4GD-MR0	18-001-979	T68H-4GB-B2N	T40B2800	F68C-KITA0C
	G3/4	2,72	35	F68H-6GD-AU0	F68H-6GD-MU0	18-001-979	T68H-6GB-B2N	T40B2800	F68H-KITA0C
	G1	2,66	60	F68H-8GD-AU0	F68H-8GD-MU0	18-001-979	T68H-8GB-B2N	T40B2800	F68H-KITA0C

* Поддерживаемая концентрация масла при 6,3 входном давлении

**Резьбовой выхлопной порт. Для замены фильтра (без скобы) подставте 'N' в 5 и 6 позиции, т.е.: F68H-NND-AU0

Типичные характеристики производительности

Входное давление (бар)	Макс. расход дм ³ /сек*			
	F64C	F64H	F68C	F68H
1	6,4	11,2	14	24
3	11,0	19,3	24	41
5	14,3	24,9	31	53
6,3	16,0	28,0	35	60
7	16,9	29,5	36	63
9	19,1	33,5	42	72

* Максимальный расход для поддержки заданного удаления масла

Для дополнительной информации



www.norgren.com/info/ru6-065

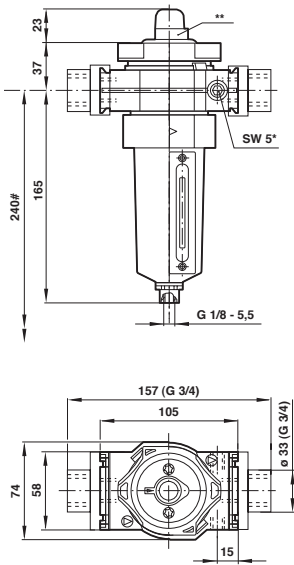
ОГЛАВЛЕНИЕ

В РАЗДЕЛ ПОДГОТОВКА ВОЗДУХА

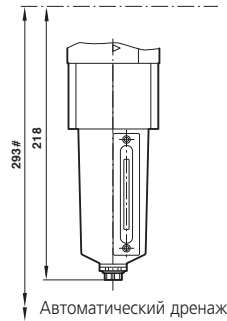
ПОИСК ПО ТИПУ

Размеры

F64C

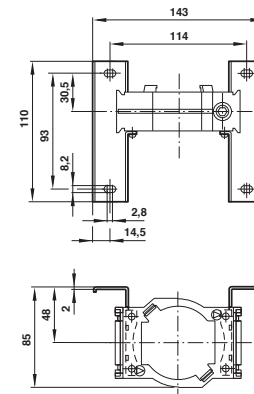


F64H

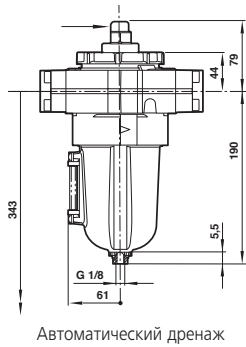


- * Порт манометра Rc1/8
- ** Дополнительны сервисный индикатор
- # Минимальный зазор, необходимый для снятия колбы

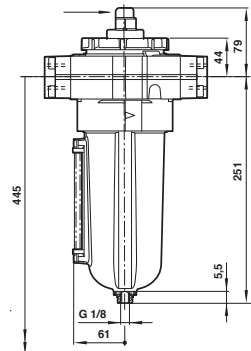
Монтажное крепление (F64C/H)



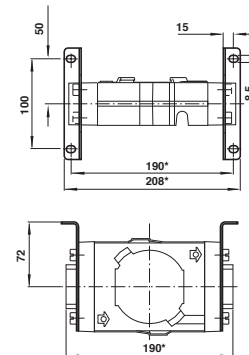
F68C



F68H



Монтажное крепление (F68C/H)



- # Минимальный зазор, необходимый для снятия колбы
- ** Стандартный сервисный индикатор
- *** Для скоб с портами 1 1/4" и 1 1/2" добавить 10 мм

