

КЛАПАНА СБРОСА ДАВЛЕНИЯ ПРЕДОХРАНИТЕЛЬНОГО ТИПА

1002, 61B2, V05 - R1/4



1002



61B2



V05 (латунь)



V05 (пластик)

Защищают системы с сжатым воздухом от превышения давления

Простые, дешевые 'Защитный' тип блоков для прямого присоединения к баллонам под давлением и сопряженным компонентам

Предварительно настроенные и устойчивые к вибрации клапаны сброса защищены от внешнего проникновения

Клапаны сброса давления Norgren соответствуют категории 0 (S.E.P.) и категории 1 Директивы для Оборудования под Давлением 97/23/ЕС. Если требуются изделия категории 2, 3 или 4, войдите в контакт с нашей технической службой

Техническая информация

Текущая среда:

Только сжатый воздух

Температура окружающей среды:

-40°C ... +230°C (1002)

-20°C ... +80°C (61B2)

-4°C ... +40°C (V05)

Консультируйтесь с нашей технической службой при применении ниже +2°C

Материалы

1002:

Корпус и регулировочная крышка: латунь

Шаровое уплотнение: нержавеющей сталь

61A2, 61B2:

Корпус и регулировочная крышка: латунь

Уплотнение: полиуретан

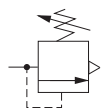
V05 (латунь):

Корпус и регулировочная крышка: латунь

Уплотнение: полиуретан

Уплотнения корпуса: ацеталь или латунь

Серии	Диапазон давления (бар)	кг	Модели
R1/4	2 ... 6,3	0,110	1002
R1/4	0 ... 1,6	0,110	1002/BM000
R1/4	1,6 ... 2,5	0,110	1002/VP000
R1/4	6,3 ... 14	0,110	1002/BR000
R1/4	0,63 ... 1,6	0,051	61B2/BM000
R1/4	1,6 ... 4	0,051	61B2/BN000
R1/4	2,5 ... 5	0,051	61B2/BS000
R1/4	5 ... 10	0,051	61B2/VT000
R1/4	10 ... 16	0,051	61B2/BU000



Выбор опций

V05-200-P★★★

Номинальная установка	Обозначение	Тип резьбы	Обозначение
1,00 бар	15	NPT (латунь)	A
1,35 бар	20	BSPT (латунь)	B
1,70 бар	25	Быстроразъемное соединение (пластик)	P
2,00 бар	30		
2,35 бар	35		
2,70 бар	40		
3,00 бар	45		
3,35 бар	50		
3,70 бар	55		
4,00 бар	60		

Дополнительные установки давления доступны до 15,5 бар, пожалуйста, для уточнения деталей обратитесь в техническую службу Norgren

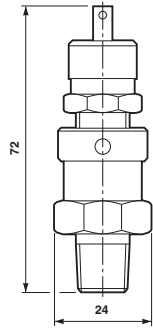
Для дополнительной информации



www.norgren.com/info/ru6-130

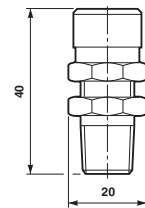
Размеры

1002



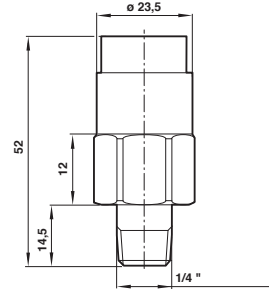
Вес: 0,11 кг

61B2

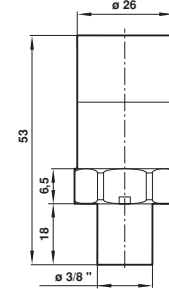


Вес: 0,05 кг

V05 (латунь)

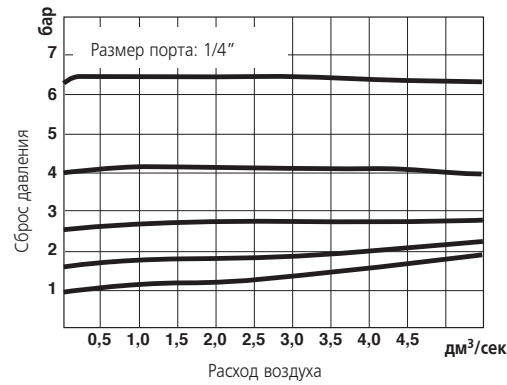


V05 (пластик)

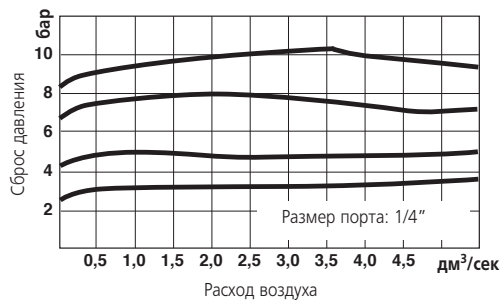


ХАРАКТЕРИСТИКИ РАСХОДА

1002



61A2, 61B2



V05

